



RAPPORT ANNUEL D'ACTIVITÉ

2018



LYCÉE DE CHÂTEAURENARD / Construction
Maîtrise d'oeuvre : José MORALES et Rémy MARCIANO

SOMMAIRE

ÉDITO	page 5
GROUPE AREA RÉGION SUD	page 6
ACTIONNAIRES	page 8
ADMINISTRATEURS	page 9
HISTORIQUE ET RÉFÉRENCES	page 10
ORGANISATION DES SERVICES	page 12
ORGANIGRAMME	page 13
BILAN CHIFFRÉ 2018	page 14
OPÉRATIONS LIVRÉES EN 2018	page 18
OUVERTURES DE CHANTIERS EN 2018	page 24
DÉSIGNATIONS DE MAÎTRISE D'OEUVRE	page 28
OPÉRATIONS D'AMÉNAGEMENT	page 30
ÉNERGIE ET DÉVELOPPEMENT DURABLE	page 34



En 2018

LE GROUPE AREA RÉGION SUD AU PLUS PRÈS DES TERRITOIRES



2018 marque la mise en œuvre opérationnelle du Groupe AREA dont l'articulation en deux sociétés complémentaires permet de répondre aux ambitions régionales en matière d'aménagement du territoire.

En effet, l'adjonction d'une Société d'Économie Mixte à la Société Publique Locale « historique » offre à la Région Sud la possibilité d'accompagner les projets attendus et voulus par les collectivités locales quelle que soit leur importance partout dans nos territoires.

Les acteurs territoriaux ont d'ailleurs bien compris le sens de cette nouvelle organisation en renforçant leur présence de 50 % au sein du groupe et bénéficiant ainsi de l'aide de notre structure dans les domaines de l'ingénierie, du portage et de la réalisation de leurs projets.

Ils sont désormais 22 à constituer notre actionnariat dont la Région Sud continue toutefois à détenir 94,29 % des parts pour la SPL et 85 % en ce qui concerne la SEM.

Par ailleurs 2018 - qui est aussi l'étape à mi-chemin de notre mandature - traduit la constance des engagements de Christian Estrosi et aujourd'hui de Renaud Muselier, à investir au cœur des territoires.

En 2018, le chiffre des opérations a été supérieur à 140 M€ maintenant pour la troisième année consécutive, un niveau d'investissement supérieur de 40 % à ce qu'il était lors de la dernière année de la précédente mandature.

Nos prévisions pour 2019 prévoient la poursuite de cet effort important et inscrit dans la durée.

Cet effort traduit les engagements prioritaires de la Région dans les domaines de la jeunesse, de l'aménagement des territoires et du développement durable.

Avec le Groupe AREA, la Région Sud dispose d'un outil adapté et performant qui témoigne de « l'ancrage territorial » de notre Institution.

Partout où cela lui est demandé, l'AREA est plus que jamais au service de la politique d'équité territoriale voulue par le Président Renaud Muselier.

Pierre-Paul LÉONELLI
Président

GROUPE AREA

UN OUTIL EXPERT AU SERVICE DES COLLECTIVITÉS

L'AREA RÉGION SUD, Agence Régionale d'Équipement et d'Aménagement Provence-Alpes-Côte d'Azur, est une Société Publique Locale d'ingénierie spécialisée dans la conduite d'opérations de construction et de maintenance d'équipements publics et d'aménagement du territoire :

- Aménagement de nouveaux quartiers
- Requalification de zones urbaines et reconversion de friches industrielles
- Construction d'équipements publics
- Restauration et mise en valeur de bâtiments du patrimoine régional
- Développement économique et immobilier d'entreprise
- Transition énergétique et numérique

En tant que Maître d'Ouvrage ou Maître d'Ouvrage Délégué dans le domaine de la commande publique, notre activité se concentre exclusivement sur les besoins et enjeux en faveur du développement économique, social et culturel des collectivités et EPCI du territoire régional.

NOS MÉTIERS

CONSTRUCTION :

Études de faisabilité
Assistance à la programmation
Planification technique et financière
Études et conduite des opérations
Règlement financier des travaux
Garantie de qualité et de performance

AMÉNAGEMENT :

Initiative et concertation publique
Études préalables et création de ZAC
Concession d'aménagement
Maîtrise foncière et portage financier
Commercialisation
Études et conduite des travaux

EXPERTISE TECHNIQUE, SÉCURITÉ JURIDIQUE ET SOUPLESSE FINANCIÈRE

Confier une opération à l'AREA, c'est se garantir :

■ Une facilité de mise en œuvre des opérations

L'AREA, interlocuteur unique auprès des entreprises, se substitue aux collectivités et facilite le bon déroulement du chantier pour donner vie aux projets, du plus simple au plus complexe.

■ Une sécurité juridique et financière

Dans le cas de contrat de concession, l'AREA assume l'entière responsabilité juridique de l'opération.

■ Une sécurité pour les élus

L'AREA garantit aux élus administrateurs un régime de protection, la responsabilité civile relevant de la collectivité et non de l'élu mandataire.

■ Un ancrage territorial

Elle offre des solutions adaptées aux enjeux économiques et environnementaux locaux, privilégie les ressources régionales et crée des emplois de proximité durables.

STRUCTURE JURIDIQUE

LE CHOIX D'UN VÉHICULE JURIDIQUE ADAPTÉ AUX BESOINS

Dotée d'une double structure SEM et SPL et d'un GIE regroupant l'ensemble des services fonctionnels, le Groupe AREA est en capacité de proposer son expérience et son expertise technique, juridique et financière à tout type de projet public, privé ou mixte.

En fonction de la nature des opérations et des enjeux de la collectivité mandataire, le choix se portera sur le véhicule juridique opérationnel le plus adapté à la situation :

- **La SPL**, outil 100 % public, répond exclusivement aux besoins des collectivités actionnaires dans le cadre d'une relation de quasi régie, dite in house.
- **La SEM**, au capital privé-public, offre la possibilité de travailler pour tout profil de client, sous toutes les formes juridiques possibles, en opérations propres, filiales, cotraitance ou autres.



ACTIONNAIRES

SPLAREA

L'actionnariat de la SPL est constitué au 31/12/2018 de 22 actionnaires, dont la Région Provence-Alpes-Côte d'Azur majoritaire à 94,29%.

7 nouveaux actionnaires sont entrés au capital en 2018 : Communes d'Embrun et de Marignane, Communautés de Communes des Lacs et Gorges du Verdon, de Serre-Ponçon, Coeur du Var, Terre de Provence et le Conseil Départemental du 05.

- Région Provence-Alpes-Côte d'Azur
- Ville d'Arles
- Ville de Briançon
- Ville de Cannes
- Ville de Carros
- Ville d'Embrun
- Ville de Jonquières
- Ville de Marignane
- Ville de Mont-Dauphin
- Ville de Nice
- Ville de la Seyne-sur-Mer
- Ville de Vence
- Ville de Vaison-la-Romaine
- Ville de Valbonne
- Conseil Départemental des Alpes-de Haute-Provence
- Conseil Départemental des Hautes-Alpes
- Métropole Nice Côte d'Azur
- Communauté de Communes du Pays de Forcalquier et Montagne de Lure
- Communauté de Communes des Lacs et Gorges du Verdon
- Communauté de Communes Coeur du Var
- Communauté de Communes de Serre-Ponçon
- Terre de Provence Agglomération

SEMAREA

L'actionnariat mixte privé-public de la SEM est composé au 31/12/2018 de 6 actionnaires, dont la Région Provence-Alpes-Côte d'Azur majoritaire à 85%.

- Région Provence-Alpes-Côte d'Azur
- Caisse d'Épargne Provence-Alpes-Corse
- Crédit Coopératif
- ARKEA
- Société du Canal de Provence
- Compagnie Nationale du Rhône

ADMINISTRATEURS

Président

Pierre-Paul LÉONELLI

Conseiller Régional

Administrateurs

SPL AREA**Marie-Florence BULTEAU-RAMBAUD**

Conseillère Régionale

Bernard KLEYNHOFF

Conseiller Régional

Cédric DUDIEUZERE

Conseiller Régional

Muriel FIOL

Conseillère Régionale

Stéphane SAUVAGEON

Conseiller Régional

Sandra TORRES

Conseillère Régionale

Sonia ZIDATE

Vice-Présidente du Conseil Régional

Marc DAUNISSénateur - Conseiller Municipal de Valbonne
Représentant des collectivités
actionnaires minoritaires

Administrateurs

SEMAREA**Laurence BOETTI-FORESTIER**

Conseillère Régionale

Bernard KLEYNHOFF

Conseiller Régional

Agapia DIMITROFF MEKAROV

Conseillère Régionale

Maud FONTENOY

Conseillère Régionale

Stéphane SAUVAGEON

Conseiller Régional

Pascal COSTECaisse d'Épargne Provence-Alpes-Corse
Directeur Coverage Grands-Comptes

Situation au 31/12/2018

HISTORIQUE ET RÉFÉRENCES

EXPÉRIENCE DE PLUS DE 30 ANS

Créée en 1987, la SEMADER renommée AREA Provence-Alpes-Côte d'Azur en 2001, puis AREA Région Sud en 2018, a pour vocation d'être l'outil de la Région Sud Provence-Alpes-Côte d'Azur pour la construction et la gestion d'une partie de son patrimoine. Elle intervient depuis l'origine dans la construction, la réhabilitation, l'entretien, la maintenance des Établissements Publics Locaux d'Enseignement dans le cadre de la compétence régionale. Progressivement, son savoir-faire s'est étendu à la conduite d'opérations d'aménagement telles que la requalification d'espaces urbains ou la conduite d'opérations de construction d'équipements publics à vocation culturelle ou sociale.

Désignée Opérateur Régional Énergétique en 2014 pour les collectivités locales de la Région, l'AREA intègre dans ses opérations les prescriptions de la charte pour la qualité environnementale imposée par le Conseil Régional et contribue ainsi au grand chantier de réhabilitation et de sobriété énergétique des bâtiments sur tout le territoire.

En 2015, une Société d'Économie Mixte adossée à la SPL, la SEMAREA, a été créée par la Région afin de permettre à la société de s'ouvrir à des collectivités non actionnaires et de proposer ainsi ses services et son savoir-faire à un plus grand nombre de collectivités territoriales.

RÉALISATIONS SUR LE TERRITOIRE RÉGIONAL

Le périmètre d'intervention de l'AREA est celui de la Région elle-même. Présente d'Arles à Menton, d'Ouest en Est, et de Six-Fours à Briançon, du Sud au Nord, l'AREA est intervenue sur plus de 210 sites et reste présente sur 187 d'entre eux, dont 183 pour lesquels elle assure une mission continue de maintenance du patrimoine en plus des évolutions et adaptations liées à l'activité de ceux-ci.

Au global, l'AREA intervient sur près de 3 millions de m² dont la grande majorité est constituée de lycées et d'établissements d'enseignement supérieur ou professionnel.

En 32 ans d'existence, elle aura ainsi construit 36 lycées neufs, 9 internats, 5 demi-pensions, 33 gymnases, 15

extensions de lycées, 21 établissements supérieurs, 3 établissements de recherche et 2 grands projets culturels.

Elle aura parallèlement restructuré 111 lycées intégralement et 34 partiellement, 11 internats, 37 demi-pensions et 22 gymnases. Enfin, elle aura mis en œuvre plus de 550 adaptations lourdes au cœur de ces établissements.

Pour autant, son savoir-faire reconnu ne se limite pas à ce type de programme. La compétence et l'implication de ses personnels lui ont permis d'intervenir sur des programmes variés et emblématiques du développement régional économique, social et culturel.

■ Restauration de monuments historiques

- Les théâtres antiques de Vaison-la-Romaine et d'Arles ainsi que l'amphithéâtre d'Arles,
- L'observatoire astronomique de Nice,
- Les remparts Vauban de Mont-Dauphin,
- L'hippodrome Borély à Marseille.

■ Construction d'équipements publics

- Fonds Régional d'Art Contemporain à Marseille,
- Villa Méditerranée à Marseille,
- L'observatoire astronomique Marseille-Provence à Marseille,
- Divers établissements d'enseignement supérieur :
 L'école Supinfocom à Arles,
 L'école Supérieure d'Ingénieurs de Marseille à Luminy,
 Les IUT de Digne et d'Arles,
 L'Institut Universitaire de Formation des Maîtres à La Seyne-sur-mer,
 L'extension de l'École Nationale des Mines à Sophia-Antipolis.

■ Aménagement du territoire

- La ZAC des Ateliers à Arles,
- La ZAC des Chalus II à Forcalquier,
- La ZAC Cœur de Ville à Briançon,
- La ZAE Pégase Nord sur l'aéroport d'Avignon Provence.



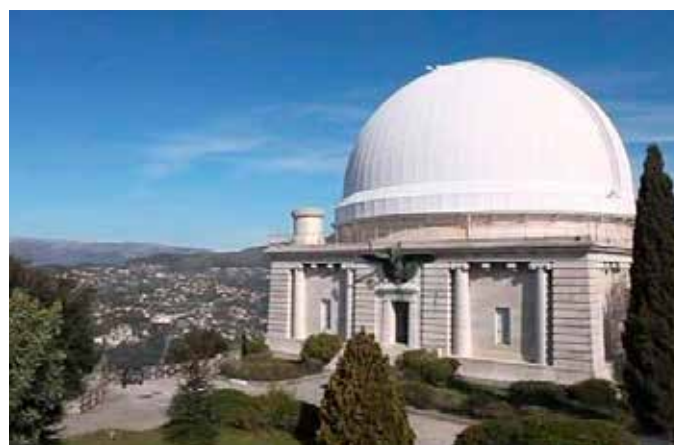
Villa Méditerranée à Marseille



Théâtre antique d'Arles



ZAC des Ateliers à Arles



Observatoire astronomique de Nice

Crédit photo : Bas Smet

ORGANISATION DES SERVICES

Nos collaborateurs sont notre première richesse. Leur implication, leurs compétences et leurs valeurs communes sont au cœur de l'excellence opérationnelle de l'entreprise.

L'organisation des services support vise à accélérer les traitements administratifs, comptables et juridiques, à sécuriser juridiquement les actions techniques et administratives, afin de garantir à nos actionnaires ou clients non actionnaires une totale fiabilité dans la conduite des opérations.

Les services opérationnels, composés de chefs de projet, de responsables d'opération et d'assistants opérationnels, sont organisés pour la partie

Construction-Maintenance autour de 3 pôles géographiques pilotés par 3 directeurs d'antenne pour une plus grande proximité et réactivité avec les acteurs en lien avec les opérations menées. Le service Aménagement et la cellule Énergie, deux activités complémentaires et stratégiques dans la diversification de nos activités, sont directement rattachés à la direction opérationnelle.

Généralisant un montant de dépenses significatif chaque année, l'AREA et ses collaborateurs sont particulièrement attentifs au fait de mobiliser le tissu économique régional en agissant en relais des politiques en faveur de la création d'emplois.

Qualification des équipes opérationnelles

Expertise en ingénierie : Profils d'ingénieurs, architectes et urbanistes expérimentés et qualifiés dans la construction de gros œuvre, l'aménagement du territoire et la transition énergétique.

Appui constant des équipes fonctionnelles

Au côté des équipes opérationnelles, les services support assurent une parfaite assistance technique, financière et juridique, notamment dans l'application de la réglementation de la commande publique.

BILAN SOCIAL AU 31 DÉCEMBRE 2018

65

COLLABORATEURS

41

OPÉRATIONNELS

60%

FEMMES

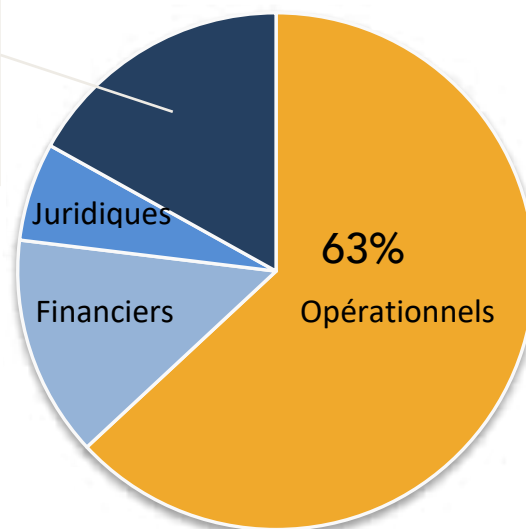
24

FONCTIONNELS

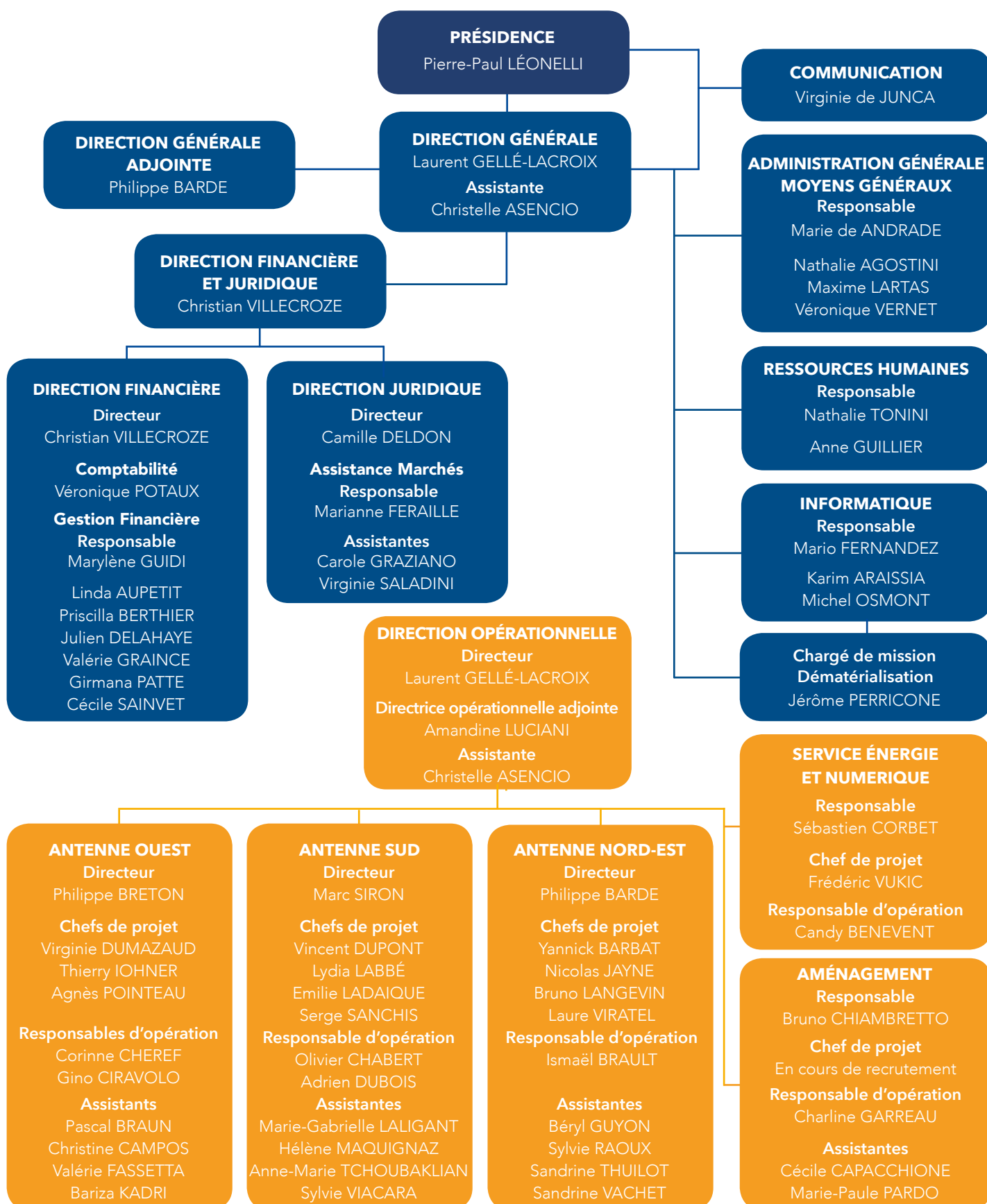
40%

HOMMES

Direction Générale
Administration Générale
Moyens Généraux
Ressources Humaines
Communication
Informatique



ORGANIGRAMME



ACTIVITÉ

VOLUME DES CONTRATS 2018

Au 31/12/2018, le portefeuille des opérations vivantes représente 653 contrats engageant 1 220 M€ TTC.

Sur l'année 2018, l'AREA a contractualisé 256 nouveaux contrats.

■ Pour le compte de la Région

65 nouveaux contrats de prestations intégrées relatifs aux études et à la réalisation des ouvrages jusqu'à leur livraison, engageant 130 millions d'euros TTC supplémentaires aux bilans études et travaux votés.

A ce volume de Contrats de Prestations Intégrées (CPI) annuel, s'ajoute le plan pluriannuel de gros entretien du patrimoine régional représentant plus de 17 millions d'euros TTC en bilans votés.

Ce plan pluriannuel est dédié au gros entretien des 183 sites régionaux, à savoir 175 lycées, 4 aérodromes, 1 aéroport et 3 CREPS

■ Pour le compte des actionnaires minoritaires

8 nouveaux contrats d'assistance à maîtrise d'ouvrage pour un montant global de 8 millions d'euros TTC

- Ville de Carros (1) : CPI pour une assistance à maîtrise d'ouvrage pour le projet d'aménagement du Parc de la Tourre.
- Ville de Valbonne (1) : CPI pour les études pré-opérationnelles portant sur la réhabilitation des équipements sportifs des Bouillides.
- Ville de Briançon (1) : CPI pour études de faisabilité portant sur la création d'un pôle culturel communautaire.
- Ville d'Embrun (1) : CPI pour une assistance à maîtrise d'ouvrage portant sur les études préalables d'une future opération d'aménagement sur le site de Chauveton.
- Communauté de Communes Terre de Provence (1) : CPI pour une assistance à maîtrise d'ouvrage portant sur les études de programmation d'un pôle Bio au sein du MIN de Châteaurenard.
- Ville de Marignane (3) :
 - CPI pour études de faisabilité et programmation du groupe scolaire Chave,
 - CPI pour analyse des éléments programmatiques, recadrages, propositions et synthèse de la future concession Place de l'Olivier et du Secteur des Bruyères,
 - Concession d'aménagement de la Place de l'Olivier et du Secteur des Bruyères.

DÉPENSES ENGAGÉES SUR L'EXERCICE 2018

L'AREA a engagé 142 millions d'euros TTC en 2018.

- 128 M€ TTC pour le compte des lycées et Creps (constructions, réhabilitations, entretien et maintenance),
- 1,2 M€ TTC pour les contrats du Conseil Régional hors EPLE,
- 13,7 M€ TTC pour le compte des maîtres d'ouvrage minoritaires

NB : Ces montants s'entendent hors honoraires.

ACTIVITÉ

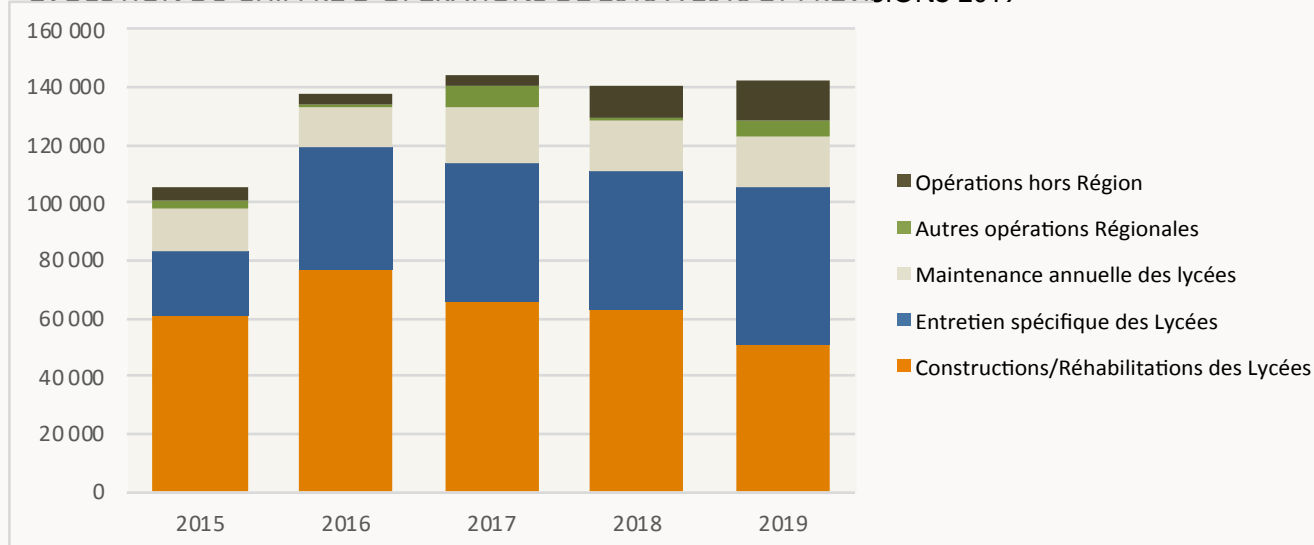
ÉVOLUTION DU CHIFFRE D'OPÉRATION SUR 5 ANS

Pour la troisième année consécutive, le chiffre d'opération pèse en 2018 plus de 135 M€, confirmant ainsi les investissements réalisés pour les opérations de constructions, réhabilitations et d'entretiens spécifiques des lycées, et pour les nouveaux actionnaires de la société.

Les prévisions 2019 restent élevées avec plus de 140 M€ de dépenses, dont 10 % réalisées pour le compte des actionnaires hors Région (contre 7,5 % en 2018).

CHIFFRE D'OPÉRATIONS en K€ TTC	2015	2016	2017	2018	Prev. 2019
Constructions / Réhabilitations Lycées	60 583	76 648	66 049	63 284	51 053
Entretien spécifique Lycées	22 816	42 089	47 577	47 513	54 437
Maintenance annuelle Lycées	14 543	14 761	19 302	17 346	17 096
Autres opérations Régionales	2 425	530	7 779	1 248	6 135
Sous-total Région	100 367	134 028	140 707	129 392	128 721
Opérations hors Région	5 193	3 627	3 666	10 792	13 718
Total	105 560	137 655	144 373	140 183	142 439

ÉVOLUTION DU CHIFFRE D'OPÉRATIONS DE 2015 A 2018 ET PRÉVISIONS 2019



ACTIVITÉ

HONORAIRES 2018

Le chiffre d'affaires de la société s'élève en 2018 à 7,3 millions d'euros H.T.

Répartition selon les activités :

■ Rémunération sur les Contrats de Prestations Intégrées (CPI)

Cette activité consiste en des prestations de services effectuées pour le compte de collectivités territoriales dont 97% pour le Conseil Régional Provence-Alpes-Côte d'Azur.

La rémunération applicable par contrat est variable selon le volume et la complexité de l'opération (entretien, opérations spécifiques, réhabilitations, études préalables...).

■ Honoraires de maintenance annuelle des bâtiments régionaux (GEPP)

La société préserve l'état des bâtis de 183 sites : 175 lycées, 3 CREPS, 1 aéroport, 4 aérodromes.

■ Rémunération pour la réalisation des opérations d'aménagement

4 concessions sont concernées en 2018 : le Parc des Ateliers à Arles, les Chalus II à Forcalquier, Cœur de Ville à Briançon, le centre ancien et secteur des Bruyères à Marignane.

■ Honoraires d'ingénierie

La société effectue pour le compte de la Région des missions d'ingénierie ou d'assistance technique sur la maintenance globale des lycées.

CHIFFRE D'AFFAIRES K€ HT	2015	2016	2017	2018
Construction / Réhabilitation des lycées	2 377	2 096	1 528	1 119
Entretien spécifique des lycées	1 756	1 828	2 598	2 789
Autres opérations régionales	176	222	551	203
CPI hors Région	60	141	169	111
Sous total CPI	4 369	4 287	4 845	4 221
Forfait de Maintenance annuelle des lycées	2 534	2 227	2 300	2 345
Rémunération des Concessions	306	170	300	521
Honoraires d'Ingénierie (assistance technique)	74	141	180	165
Total honoraires et rémunérations	7 283	6 825	7 625	7 252
Autres CA	4	342	316	5
TOTAL CHIFFRE D'AFFAIRES	7 287	7 167	7 940	7 258



LYCÉE D'ENSEIGNEMENT GÉNÉRAL

Capacité : 820 élèves

Coût : 30 millions € TTC

Durée des travaux : 24 mois

1ère pierre : juillet 2017

Livraison prévue : juin 2019

PROGRAMME
Externat
Demi-pension
Gymnase
Plateau sportif
Logements de fonction



Construction du LYCÉE D'ALLAUCH (13)
Maîtrise d'oeuvre : BAUA - Chancel et Cardone

136 OPERATIONS LIVREES EN 2018

04

Mai

SITE ANDRÉ HONORAT - BARCELONNETTE
Cuisine satellite internat Crapelet

Juin

LYT PIERRE GILLES DE GENNES - DIGNE LES BAINS
Mise en accessibilité du site

Août

ÉCOLE INTERNATIONALE – MANOSQUE
Mise en sûreté

LYCEE DES ISCLES – MANOSQUE
Aménagement salles de sciences et ateliers

Septembre

EREA CASTEL BEVONS – SISTERON
Réfection toiture logements

Octobre

LP BEAU DE ROCHAS - DIGNE LES BAINS
Travaux de sûreté

LYT PIERRE-GILLES DE GENNES - DIGNE LES BAINS
Travaux de sûreté

Décembre

LYP ALEXANDRA DAVID NEEL – DIGNE LES BAINS
Travaux de sûreté

LP BEAU DE ROCHAS – DIGNE LES BAINS
Toiture logement intendant

05

Avril

LP PIERRE MENDES FRANCE – VEYNES
Restructuration – Extension

CITE MIXTE D'ALITUDE - BRIANCON
Travaux Enrobé, clôtures et portails

Août

LP PIERRE MENDES FRANCE – VEYNES
Mise en accessibilité handicapés

LYP ARISTIDE BRIAND – GAP
Remplacement menuiseries extérieures,
cages d'escalier externat

LP PIERRE MENDES FRANCE – VEYNES
Remplacement couverture externat & isolation

05

Octobre

CITE MIXTE D'ALTITUDE – BRIANÇON
Remplacement SSI et mise en place SSS

Novembre

LP ALPES & DURANCE - EMBRUN
Rénovation salles de sciences

LYP ARISTIDE BRIAND - GAP
Remplacement couverture internat et isolation

Décembre

CITE MIXTE D'ALTITUDE - BRIANÇON
Remise à niveau Zone Dérochage

LP ALPES & DURANCE - EMBRUN
Travaux de sûreté

06

Janvier

LYCEE LES PALMIERS - NICE
Amélioration de la sûreté

LYP ALBERT CALMETTE – NICE
Amélioration sûreté & sécurité

Février

LYCEE HENRI MATISSE – VENCE
Réfection des étanchéités

Mars

LYP CARNOT – CANNES
Amélioration sûreté

Avril

LP PAUL VALERY – MENTON
Mise en accessibilité du site

Mai

LYP PIERRE ET MARIE CURIE – MENTON
Mise en accessibilité du site

LYT & LP LES EUCALYPTUS – NICE
Amélioration sûreté

Août

LYCEE DES MÉTIERS DE LA MONTAGNE – VALDEBLORE
Rénovation 4 logements chèvrerie

Septembre

LYCEE RENÉ GOSGINNY - DRAP
Mise en sûreté partielle

Octobre

LYCEE RENE GOSGINNY - DRAP
Stabilisation berge du Paillon

LYP JACQUES AUDIBERTI - ANTIBES
Restructuration locaux / réhabilitation

06 LP FRANCIS DE CROISSET - GRASSE
Rénovation sol du plateau sportif

Novembre

CIV – SOPHIA ANTIPOLIS
Mise en sûreté partielle

Décembre

LYP BRISTOL - CANNES
Mise en accessibilité du site

LYP AUGUSTE RENOIR – CAGNES S/MER
Extension / Réhabilitation

CREPS - ANTIBES
Travaux de mise en sûreté du site
Extension - Réhabilitation

13 Janvier
LP LA CALADE - MARSEILLE
Mise en sûreté

SITE MARSEILLEVEVRE – MARSEILLE
Reprise étanchéité toiture

SITE THIERS – MARSEILLE
Rénovation chaufferie

LYP E. ZOLA & LP ARC DE MEYRAN - AIX-EN-PROVENCE
Mise en conformité du site

LYCEE PAUL CÉZANNE – AIX-EN-PROVENCE
Remplacement TGBT

Février

LYT JEAN PERRIN – MARSEILLE
Réhabilitation locaux OP

Mars

LYP SAINT-EXUPÉRY – MARSEILLE
Restructuration vestiaires gymnase

LP FRÉDÉRIC MISTRAT – MARSEILLE
Mise aux normes accessibilité

LYP ANTONIN ARTAUD – MARSEILLE
Opération sûreté – sécurité

LP LÉONARD DE VINCI – MARSEILLE
Aménagement 3 salles de TP Mixtes

Avril

LP L'ESTAQUE – MARSEILLE
Mise en sûreté entrée lycée

LP LA FLORIDE – MARSEILLE
Mise en sécurité entrée véhicules

LP CHARLES PRIVAT – ARLES
Restructuration – réhabilitation

13 LYP ALFONSE DAUDET – TARASCON
Mise en accessibilité PMR

LP LOUIS BLERIoT – MARIGNANE
Mise en sûreté et sécurité

Mai

LP LEAU – MARSEILLE
Mise aux normes accessibilité

LEPA LES ALPILLES - SAINT REMY de PROVENCE
Remplacement volets internat

Juin

LP AMPÈRE – MARSEILLE
Amélioration clôtures du site

LYCEE THIERS – MARSEILLE
Internat du lycée

LYP & LP JEAN LURCAT – MARTIGUES
Amélioration conditions accueil ateliers et CDI

Juillet

LYT & LP ADAM DE CRAPONNE - SALON DE PROVENCE
Rénovation équipements chauffage

LP LES ALPILLES - MIRAMAS
Mise en sûreté du site

Août

LP LA CALADE – MARSEILLE
Filière Esthétique

LYT MARIE CURIE – MARSEILLE
Rénovation cuisine pédagogique bât C

LYT DENIS DIDEROT – MARSEILLE
Mise en accessibilité bât internat, gymnase, demi-pension

LP COLBERT – MARSEILLE
Réaménagement accueil / vie scolaire

CFA HENRI ROL-TANGUY – PORT DE BOUC
Mise en conformité accessibilité du site

LYP JEAN COCTEAU - MIRAMAS
Réfection salles de sciences

LYP EMILE ZOLA & ARC DE MEYRAN – AIX EN PROVENCE
Travaux de sécurité et sûreté

LP JEAN MOULIN – PORT DE BOUC
Restructuration salles de sciences

Septembre

LP GUSTAVE EIFFEL – AUBAGNE
Modernisation salle de sciences

LP LA VISTE – MARSEILLE
Mise en sûreté entrée lycée

LYCEE THIERS – MARSEILLE
Mise en sûreté entrée CPGE

13 LYP ALPHONSE DAUDET – TARASCON
Mise en sûreté

LYP MONTMAJOUR ET PERDIGUIER – ARLES
Réhabilitation salles sciences

LYT PASQUET – ARLES
Remplac. régul. & rénovation production ECS

LYP FOURCADE M.-MADELEINE - GARDANNE
Mise en sûreté et en sécurité

Octobre

LE CHATELIER – MARSEILLE
Atelier Bac pro Système Numérique

LP LA FLORIDE – MARSEILLE
Salles de lancement et vestiaires

LYT HOTELIER DE BONNEVEINE – MARSEILLE
Rénovation de la production frigorifique

LYP SAINT CHARLES – MARSEILLE
Mise en accessibilité du site

LYP JEAN MOULIN – PORT DE BOUC
Mise en conformité et sécurité

Novembre

LP CHARLES MONGRAND - PORT DE BOUC
Mise en conformité accessibilité
Mise en sûreté et sécurité

LYP & LP JEAN LURCAT – MARTIGUES
Mise en sûreté

LYP ARTHUR RIMBAUD – ISTRES
Remplacement friteuses

LYCEE GEORGES DUBY – LUYNES
Réfection toitures internat

LYC AGRICOLE LA RICARDE – ISLE/SORGUE
Mise en accessibilité

LP LES ALPILLES - MIRAMAS
Amélioration thermique

LP LE CHATELIER – MARSEILLE
Réaménagement de l'entrée

LP BLAISE PASCAL – MARSEILLE
Amélioration énergétique

LYP SAINT EXUPERY – MARSEILLE
Rénovation ligne de self et ligne de dérochage

Décembre

LYP ANTONIN ARTAUD – MARSEILLE
Accessibilité PMR entrée façade

LP LE CHATELIER – MARSEILLE
Aire de préparation carrosserie

13 LP COLBERT – MARSEILLE
Réfection des façades & arrière bâtiments

LYCEE MARCEL PAGNOL – MARSEILLE
Restructuration étage sciences Collège

83 Janvier

CREPS DE BOULOURIS – SAINT RAPHAEL
Clos / couvert
Assainissement logement de fonction

Février

LP PARC SAINT JEAN - TOULON
Travaux de sûreté

LYP ANNE-SOPHIE PIC – TOULON
Réfection cuisine pédagogique – application 1

Mars

CREPS DE BOULOURIS – SAINT RAPHAEL
Complément mise en sûreté

SITE DE LORGUES – THOMAS EDISON – LORGUES
Travaux complémentaires chaufferies du lycée

Avril

LP LEON BLUM – DRAGUIGNAN
Mise en sûreté partielle du site

Mai

LYT ROUVIERE – TOULON
Façades logements de fonction

LP GALLIENI – FREJUS
Mise en sûreté (2ème phase)

CREPS DE BOULOURIS – SAINT RAPHAEL
Solidité, étanchéité, isolation, chauffage

Juin

LYP BONAPARTE – TOULON
Restructuration demi-pension

LYT ROUVIERE – TOULON
Remise à niveau de l'établissement

LP COSTEBELLE – HYERES
Renforcement mesures sûreté du site

Juillet

LYCEE POLYVALENT LA COUDOULIERE –
SIX FOURS LES PLAGES
Amélioration énergétique

Août

CREPS DE BOULOURIS – SAINT RAPHAEL
Accessibilité prioritaire

Septembre

LYP DUMONT D'URVILLE – TOULON
Réfection sols et cloisons de la cuisine

83

LYP BONAPARTE – TOULON
Réaménagement salle TP

LYCEE RAYNOUARD – BRIGNOLES
Construction PFSS & espaces sportifs

LYCEE MAURICE JANETTI – SAINT MAXIMIN
Reprise réseaux EU – EV - EP

Octobre

CREPS DE BOULOURIS – SAINT RAPHAEL
Mise aux normes chambres Bât Sud

Novembre

LYP BEAUSSIER – LA SEYNE S/MER
Mise en accessibilité du site

LYP DUMON D'URVILLE – TOULON
Renforcement mesures de sûreté du site

Décembre

EREA DES PENNES MIRABEAU
Mise en sécurité et entretien de la forêt

84

Janvier 2018

LYP DE L'ARC - ORANGE
Amélioration distribution demi pension

LYCEE FERDINAND REVOUL - VALREAS
Mise en sûreté

Mars 2018

LYCEE LOUIS GIRAUD – CARPENTRAS
Toiture ferme et logements de fonction

Avril 2018

LYCEE LOUIS GIRAUD – CARPENTRAS
Pôle SAPAT

Mai 2018

LYCEE RENE CHAR – AVIGNON
Mise en accessibilité

Juin 2018

LYP DE L'ARC – ORANGE
Mise en accessibilité PMR

Août 2018

CITE MIXTE DE L'ARGENSOL – ORANGE
Remplacement menuiseries bois

ERF AUX PROFESSIONS PARAMEDICALES – AVIGNON
Mise en sécurité

LYCEE THEODORE AUBANEL – AVIGNON
Réfection sanitaires & création auvent

Septembre 2018

CITE MIXTE F. MISTRAL – AVIGNON
Réfection étanchéité Bât 9

84

Octobre 2018

LYCEE FERDINAND REVOUL – VALREAS
Réaménagement vie scolaire

LYP DE L'ARC – ORANGE
Amélioration salles de sciences

Novembre 2018

ERF AUX PROFESSIONS PARAMEDICALES -
AVIGNON
Rénovation des salles

Décembre

LYCEE RENE CHAR - AVIGNON
Remplacement SSI

LYCEE ALEXANDRE DUMAS - CAVAILLON
Remplacement SSI

LYCEE RENE CHAR - AVIGNON
Réfection zone préparation demi pension

LYCEE LOUIS GIRAUD – CARPENTRAS
Réfection menuiseries & toitures logements de
fonction

LYCEE LA RICARDE – L'ISLE SUR SORGUE
Mise en sûreté

LYCEE RENE CHAR - AVIGNON
Mise en sécurité

LYCEE VAL DE DURANCE – PERTUIS
Mise en sûreté et sécurité du site

LYCEE ISMAËL DAUPHIN - CAVAILLON
Amélioration demi pension

LP DOMAINE D'EGUILLES – VEDENE
Mise en sûreté

ONT ÉTÉ LIVRÉES EN **2018**

■ **38**

Opérations de
Mise en sûreté



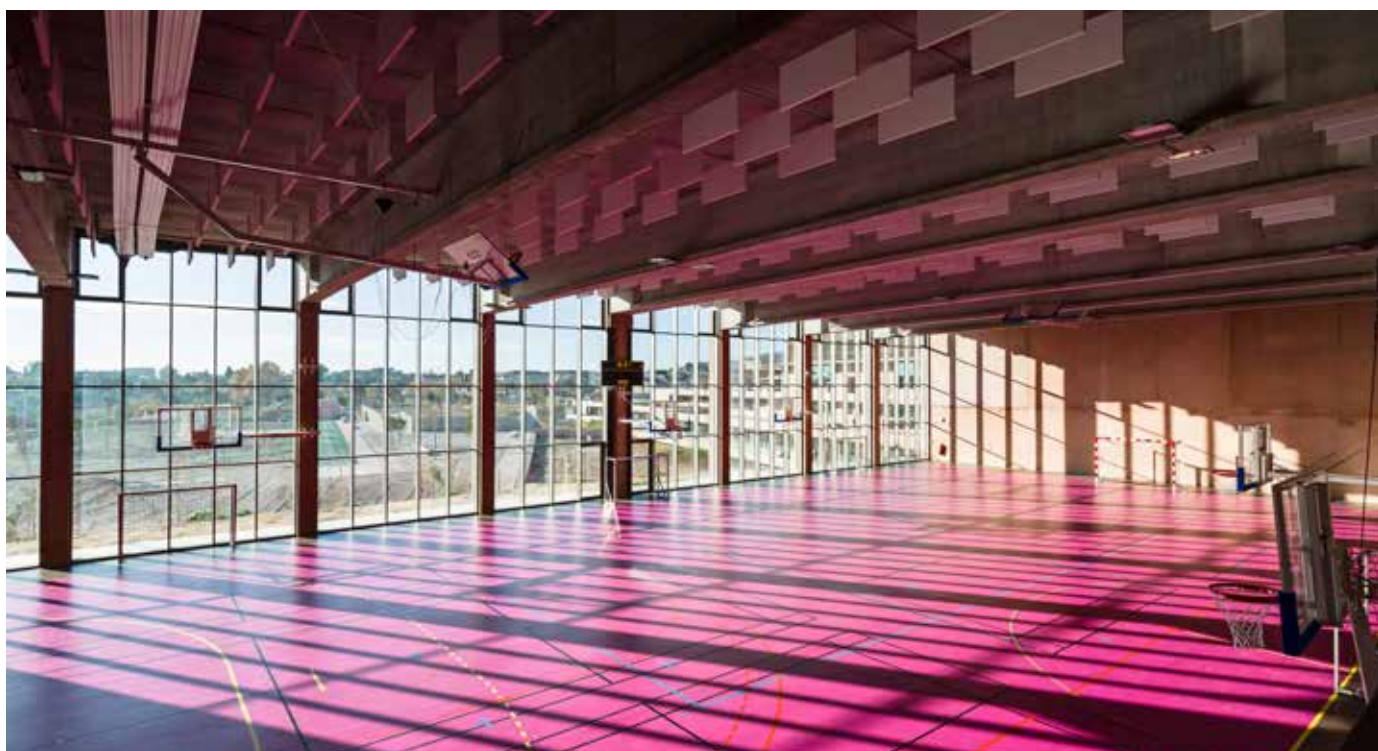
■ **20**

Opérations de
Mise en accessibilité



■ **5**

Opérations
d'Extension - Restructuration



LYCÉE SIMONE VEIL à Marseille (13) - Maîtrise d'œuvre : Corinne Vezonni
Inauguration février 2018



LYCÉE AGRICOLE ET VITICOLE CHÂTEAU MONGIN à Orange (84) - Maîtrise d'œuvre : Leteissier Corriolle
Livraison septembre 2018

Construction / Gymnases
Équipements sportifs lycées



LYCÉE THIERS à Marseille (13) - Maîtrise d'œuvre : ILR Architecture
Inauguration août 2018

Construction / Internat



LYCÉE JACQUES AUDIBERTI à Antibes (06) - Maîtrise d'œuvre : In SITU Benaïm-Nivaggioni Architectes
Livraison novembre 2018

Construction / Extension et restructuration de l'établissement.
Photos : Demi-pension et Centre de Documentation et d'Information

123 OUVERTURES DE CHANTIERS EN 2018

04

Mai

LYCÉE DES ISCLES - MANOSQUE
Aménagement de salles de sciences et ateliers

EREA CASTEL BEVONS – SISTERON
Réfection couverture des logements

Juin

ECOLE INTERNATIONALE – MANOSQUE
Mise en sûreté

Juillet - Août

LP A. BEAU DE ROCHAS - DIGNE LES BAINS
Travaux de sûreté

LYT PIERRE-GILLES DE GENNES - DIGNE LES BAINS
Travaux de sûreté

LYP ALEXANDRA DAVID NEEL - DIGNE LES BAINS
Travaux de sûreté

LP A. BEAU de ROCHAS - DIGNE LES BAINS
Toiture logement intendante

Novembre

LYP FELIX ESCLANGON - MANOSQUE
Aménagement parking à côté du plateau sportif

05

Mars

SP ALPES & DURANCE – EMBRUN
Rénovation salles de sciences

Mai

LP PIERRE MENDES France – VEYNES
Remplacement couverture externat & isolation

LYP ARISTIDE BRIAND – GAP
Remplacement menuiseries extérieures cages
d'escalier externat

Juin

LYP ARISTIDE BRIAND – GAP
Remplacement couverture internat & isolation

Juillet - Août

SITE MIXTE ALTITUDE – BRIANCON
Remplacement SSI et mise en place SSS
Remise à niveau zone dérochage

LEPA LES EMEYERES – GAP
Construction d'un bâtiment yaourterie

Octobre

LP ALPES & DURANCE – EMBRUN
Travaux de sûreté

05

Décembre

SITE DOMINIQUE VILLARS – GAP
Modification dérochage

SITE MIXTE D'ALTITUDE – BRIANCON
Remplacement automates régulation chauffage

06

Mars

LYCEE DES METIERS DE LA MONTAGNE - VALDEBLORE
Rénovation des 4 logements de la Chèvrerie

Avril

LYCEE RENE GOSCINNY - DRAP
Mise en sûreté partielle de l'établissement

Juin

LYP BRISTOL - CANNES
Mise en accessibilité du site

LYCEE RENÉ GOSCINNY - DRAP
Stabilisation de la berge du Paillon

CENTRE INTERNATIONAL DE VALBONNE -
SOPHIA ANTIPOLIS
Mise en sûreté partielle de l'établissement

LP PASTEUR - NICE
Mise en sûreté partielle de l'établissement

LP MARECHAL VAUBAN - NICE
Mise en sûreté partielle de l'établissement

LP Paul VALERY - MENTON
Mise en sûreté partielle de l'établissement

LYP GUILLAUME APOLLINAIRE - NICE
Mise en sûreté partielle de l'établissement

Juillet - Août

LYCEE DES METIERS DE LA MONTAGNE - VALDEBLORE
Mise en sûreté partielle de l'établissement

CREPS D'ANTIBES - ANTIBES
Travaux de Mise en sûreté du site

LP JACQUES DOLLE - ANTIBES
Blocs sanitaires

L.A HORTICOLE VERT D'AZUR - ANTIBES
Désamiantage intégral des bâtiments avec réfection
couverture

LYT PIERRE ET MARIE CURIE - MENTON
Réfection étanchéité bâtiments externat, internat &
logements de fonction

LYCEE THIERRY MAULNIER - NICE
Amélioration sécurité – sûreté

Octobre

LYP Albert CALMETTE - NICE
Complément sûreté - remplacement portail pompiers

Novembre

LYP ALEXIS DE TOCQUEVILLE - GRASSE
Amélioration sécurité -sûreté

LYCEE Thierry MAULNIER - NICE
Rénovation étanchéité verrière Atrium bât B

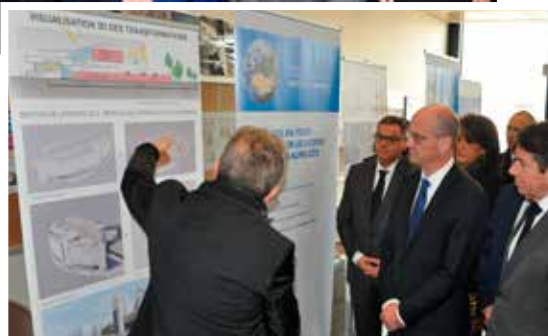
Décembre

LYCEE ESTIENNE D'ORVES - NICE
Amélioration des conditions de sureté

LYP & LP BEAU SITE - NICE
Amélioration des conditions de sureté



Visite du Ministre de l'Éducation
Jean-Michel Blanquer le 26 janvier 2018



LYCÉE HÔTELIER PAULAUGIER à Nice
Présentation du projet de **Restructuration Extension**
Maîtrise d'oeuvre : J.M. Cabane - ABC Architectes

13

Janvier

LP LEAU - MARSEILLE
Mise aux normes accessibilité

LP LATECOERE – ISTRES
Réhabilitation logement

Février

LP AMPERE - MARSEILLE
Amélioration clôtures

LYT PASQUET - ARLES
Remplact régulation et rénovation production ECS

LYP MONTMAJOUR ET PERDIGUIER – ARLES
Réhabilitation salles de sciences

13

CREPS – AIX EN PROVENCE
Mise en sureté

Mars

LYT MARIE CURIE - MARSEILLE
Rénovation cuisine pédagogique bât C

LYP PIERRE MENDES France - VITROLLES
Réhabilitation 2 logements

LEPA LES ALPILLES - ST REMY DE PROVENCE
Remplacement volets internat

LYP JEAN MOULIN - PORT DE BOUC
Mise en sureté et sécurité

Avril

LYP & LP JEAN LURCAT- MARTIGUES
Mise en sûreté

LYCEE DE CHATEAURENARD
Construction lycée général et technologique

Mai

LP LE CHATELIER - MARSEILLE
Réaménagement de l'entrée

Juin

LP LE CHATELIER - MARSEILLE
Atelier Bac Pro Système Numérique

LP COLBERT - MARSEILLE
Réaménagement accueil / vie scolaire

LYCEE MARCEL PAGNOL - MARSEILLE
Restructuration étage sciences collège

LP LA CALADE – MARSEILLE
Filière esthétique

EREA – LES MENNES MIRABEAU
Mise en sécurité et entretien de la forêt

LYT ET LP ADAM DE CRAPONNE – SALON DE PCE
Rénovation équipements chauffage

Juillet - Août

LP GUSTAVE EIFFEL - AUBAGNE
Modernisation salle de sciences

LP LEONARD DE VINCI - MARSEILLE
Rénovation atelier industries graphiques

LYP ANTONIN ARTAUD - MARSEILLE
Pôle électrotechnique

LP LA FLORIDE - MARSEILLE
Salles de lancement et vestiaires

LY HOTELIER BONNEVEINE - MARSEILLE
Rénovation production frigorifique

LP COLBERT - MARSEILLE
Réfection des façades et arrière des bâtiments

- 13** LYCEE VICTOR HUGO – MARSEILLE
Réfection réseaux enterrés
- LP RENE CAILLIE – MARSEILLE
Atelier maçonnerie
- LP BLAISE PASCAL – MARSEILLE
Amélioration énergétique
- LP JEAN MOULIN – PORT DE BOUC
Restructuration salles de sciences
- LYP & LP JEAN LURCAT- MARTIGUES
Mise en conformité accessibilité
- LYCEE VAL DE DURANCE – PERTUIS
Travaux de sûreté et sécurité
- LYP FOURCADE M. MADELEINE – GARDANNE
Mise en sûreté et sécurité
- LP DE L'ETOILE – GARDANNE
Mise en sûreté et sécurité
- LYCEE GEORGES DUBY – LUYNES
Travaux de sûreté et sécurité
- LP LES ALPILLES – MIRAMAS
Amélioration thermique des locaux
- CREPS – AIX EN PROVENCE
Mise en conformité réseaux d'eau
- LYP & LP VAUVENARGUES - AIX EN PROVENCE
Mise en sécurité Parking professeurs
- Septembre**
- LYCEE VICTOR HUGO - MARSEILLE
Amélioration installations électriques
- LYT JEAN PERRIN - MARSEILLE
Sécurisation accès et clôtures
- LYP A. & L. LUMIERE – LA CIOTAT
Mise en accessibilité
- LYT PASQUET – ARLES
Réfection toiture bât 4
- CREPS – AIX EN PROVENCE
Mise en sûreté du site (phase 2)
- LYCEE GEORGES DUBY – LUYNES
Réfection toitures internat
- Octobre**
- LYP SAINT-EXUPERY - MARSEILLE
Rénovation ligne self & ligne de dérochage
- SITE HONORE DAUMIER – MARSEILLE
Sécurisation du site
- LYCEE MARCEL PAGNOL - MARSEILLE
Restructurations demi-pension cité mixte

- 13** LYP ARTHUR RIMBAUD – ISTRES
Remplacement friteuses
- Novembre**
- CFA HENRI ROL TANGUY – PORT DE BOUC
Création mezzanine de stockage atelier piscine
- Décembre**
- LYCEE DES CALANQUES - MARSEILLE
Sécurisation front rocheux derrière internat
- LP LES ALPILLES – MIRAMAS
Mise en accessibilité du site
- LEPA LES ALPILLES – ST REMY DE PROVENCE
Mise en sûreté et sécurité



Présentation de futurs travaux d'aménagement et de sécurisation du parvis le 15 mars 2018

CITÉ MIXTE HONORÉ DAUMIER / Mise en sûreté
Maîtrise d'œuvre : ID&M
à Marseille (13)

- 83** **Janvier**
- LP HOTELIER & INDUSTRIEL GOLF HÔTEL - HYERES
Renforcement sûreté du site
- Février**
- LYP DUMONT D'URVILLE -TOULON
Renforcement mesures de sûreté
- Mars**
- LYP RAYNOUARD – BRIGNOLES
Réfection étanchéité demi-pension
- Mai**
- CREPS DE BOULOURIS – ST RAPHAEL
Mise en place assainissement logement de fonction

- 83** LYCEE DU VAL D'ARGENS – LE MUY
Remplacement portes extérieures
- Juin**
LP LA COUDOULIERE – SIX FOURS LES PLAGES
Amélioration énergétique
- LYP BONAPARTE - TOULON
Réaménagement salle TP
- LYP BEAUSSIER – LA SEYNE
Mise en accessibilité
- LYP DUMONT D'URVILLE - TOULON
Réfection sols et cloisons cuisine
- LYP ANNE-SOPHIE PIC - TOULON
Réfection d'une cuisine pédagogique-Application 1
- Juillet**
CREPS DE BOULOURIS – ST RAPHAEL
Mise en sûreté du site
- LYCEE RAYNOUARD – BRIGNOLES
Construction PRSS & espaces sportifs
- Octobre**
CREPS DE BOULOURIS – ST RAPHAEL
Complément mise en sûreté -Clos couvert
- Novembre**
LP GALLIENI – FREJUS
Mise en sûreté (2e phase)
- Décembre**
LYP ALBERT CAMUS - FREJUS
Mise en accessibilité PMR

- 84** **Janvier**
CITE MIXTE JOSEPH ROUMANILLE - AVIGNON
Remplacement SSI Lycée Casares
- Février**
LYCEE RENE CHAR - AVIGNON
Réfection zone préparation demi-pension
- Mars**
LYCEE ALEXANDRE DUMAS - CAVAILLON
Remplacement SSI
- LYCEE LA RICARDE – L'ISLE S/ SORGUE
Mise en accessibilité
- LYCEE RENE CHAR - AVIGNON
Mise en sécurité
- Avril**
LYCEE LA RICARDE – L'ISLE S/ SORGUE
Mise en sûreté
- LYP DE L'ARC – ORANGE
Amélioration salles de sciences

- 84** **Juin**
LYCEE FERDINAND REVOUL - VALREAS
Réaménagement vie scolaire
- LYCEE LOUIS GIRAUD – CARPENTRAS
Réfection menuiseries et toitures logts fonction
- Août**
LYCEE ISMAEL DAUPHIN - CAVAILLON
Amélioration demi-pension
- ERF AUX PROFESSIONS PARAMEDICALES – AVIGNON
Rénovation des salles
- Septembre**
LYCÉE RENÉ CHAR - AVIGNON
Construction complexe sportif
- Octobre**
CITE MIXTE FREDERIC MISTRAL - AVIGNON
Mise en accessibilité
- LYCEE VICTOR HUGO – CARPENTRAS
Séparation réseaux de chauffage Bât AB
Mise en sûreté
- LYCEE VITI-VINICOLE – ORANGE
Travaux de mise en sûreté (2e tranche)
- LYCEE VICTOR HUGO – CARPENTRAS
Mise en sûreté
- Décembre**
LYP DE L'ARC - ORANGE
Remplacement du parafoudre
- LYCEE THEODORE AUBANEL
Mise en accessibilité



Posé de la 1ère pierre par le Président de Région Renaud Muselier le 14 juin 2018

LYCÉE DE CHÂTEAURENARD / Construction neuve
Maîtrise d'œuvre : José Moralès Architecte
et Rémy Marciano Architecture
à Châteaurenard (13)

TOUR D'HORIZON DES CONCOURS ET APPELS D'OFFRES DE MAÎTRISE D'OEUVRE

CONCOURS DE MAÎTRISE D'OEUVRE

■ LYCÉE PROFESSIONNEL Louis MARTIN BRET - MANOSQUE (04)

Concours restreint de maîtrise d'oeuvre pour l'extension réhabilitation de l'établissement.

Notification du lauréat le 02/01/2018 : Atelier QUADRA - Michel PERRIN

APPELS D'OFFRES DE MAÎTRISE D'OEUVRE

■ LYCÉE Jean PERRIN - MARSEILLE (13)

Appel d'offres de maîtrise d'oeuvre pour des travaux de rénovation de la demi-pension.

Notification du lauréat le 04/01/2018 : ILOT Architecture

■ LEPA CARMEJANE- LE CHAFFAUT (05)

Appel d'offres de maîtrise d'oeuvre pour la construction d'un atelier agro-alimentaire mixte.

Programme : Parties fromagerie, fruits et légumes, zone miellerie, locaux communs, sanitaires, vestiaires, salle de cours.

Notification du lauréat le 23/09/2018 : Marie GARCIN & Gilles COROMP Architectes

■ LYCÉE Honoré D'ESTIENNE D'ORVES - NICE (06)

Appel d'offres de maîtrise d'oeuvre ouvert pour des travaux de réhabilitation du gymnase.

Notification du lauréat le 14/11/2018 : MARIN Architectes.

■ LYCÉE REMPART - MARSEILLE (13)

Procédure adaptée restreinte pour la mise en accessibilité de l'établissement.

Notification du lauréat le 07/12/2018 : Carine BOIS Architecte.

CONSULTATIONS LANCÉES EN 2018

■ CITÉE SCOLAIRE Philippe DE GIRARD / Robert SCHUMAN - AVIGNON (84)

Concours restreint de maîtrise d'oeuvre pour la restructuration, extension du pôle électronique.

■ CITÉE SCOLAIRE INTERNATIONALE - MARSEILLE (13)

Appel à candidature pour la construction de la cité scolaire. Passation d'un marché global de performance.

Procédure restreinte avec dialogue compétitif.

■ LYCÉE CARNOT- CANNES (06)

Procédure adaptée restreinte pour la réhabilitation du gymnase.

■ LYCÉE DES MÉTIERS DE LA MONTAGNE - VALDEBLORE (05)

Procédure adaptée restreinte pour la création d'une salle d'escalade et la rénovation du plateau sportif extérieur.



Projet de réhabilitation



État actuel avant rénovation



Construit en 1966, le Lycée des Métiers Louis MARTIN BRET a fait l'objet d'une réhabilitation conséquente achevée en 1995 et d'une rénovation des ateliers industriels en 2010.

En 2017, un vaste programme de restructuration a été voté en réponse aux besoins d'innovation, de modernisation de l'établissement et de la nécessité de mise en conformité accessibilité du site.

Le choix de l'équipe de maîtrise d'oeuvre s'est porté sur l'Atelier Quadra (notification en janvier 2018). Le démarrage des travaux est prévu courant 2020.

Le programme comprend l'amélioration des locaux de la vie lycéenne, des locaux d'enseignement professionnel dont le restaurant pédagogique, la création d'une nouvelle salle polyvalente et

l'adaptation des espaces de restauration aux pratiques actuelles initiées dans les lycées de la Région Sud Provence-Alpes-Côte d'Azur.

Le projet par la conception des espaces, la qualité des matériaux et l'application de la démarche environnementale, sera pleinement conforme au référentiel « Développement durable et qualité environnementale du bâti dans les lycées » établi par le Conseil Régional.

L'une des principales difficultés de cette opération réside dans le fait que les travaux sont prévus en site occupé, avec plusieurs opérations tiroirs, imposant une limitation maximale des nuisances pour garantir le bon fonctionnement de l'établissement pendant toute cette période.

Coût global : 27 M€ TTC

Surface réhabilitée (13 300 m²) et extension (5 200 m²)

Capacité du lycée : 800 élèves

Maîtrise d'oeuvre : Atelier Quadra - Michel Perrin

LYCÉE PROFESSIONNEL LOUIS MARTIN BRET/ Extension - Réhabilitation à Manosque (04)

ACTEUR DU DÉVELOPPEMENT RÉGIONAL

SEM ET SPL, 2 STRUCTURES AU SERVICE DU TERRITOIRE

En tant que concessionnaire ou Maître d'Ouvrage Délégué, nos missions s'adaptent aux besoins des collectivités et comprennent toute ou partie des différentes phases de l'opération d'aménagement.

■ AMÉNAGEMENT DE FRICHES URBAINES, INDUSTRIELLES OU MILITAIRES

■ ZAC VARECOPOLE : DÉVELOPPEMENT ÉCONOMIQUE ET URBAIN - CANNET-DES-MAURES

Concédant : COMMUNAUTÉ DE COMMUNES CŒUR DU VAR (83)

Superficie de la ZAC : 56 ha
 Surface de plancher (SDP) : 144 300 m².
 Coût prévisionnel de l'opération : 26,9 M€ HT



Cette opération d'intérêt régional à vocation économique, vitrine du Territoire Cœur du Var, prévoit l'aménagement de terrains en vue d'accueillir des entreprises et une part d'habitat. La programmation des constructions repose sur une diversité fonctionnelle favorisant le développement de filières économiques dynamiques à haute valeur ajoutée dans le domaine des ecotechnologies, de l'innovation et

l'environnement (bureaux, production, recherche) et des activités locales de type artisanat. La ZAC prévoit le développement de centres de formation, d'un pôle d'équipements publics organisé autour d'un centre de vie et de la maison VarEcopole, ainsi qu'un pôle résidentiel sous forme d'habitat libre et conventionné.

■ ZAC DES ATELIERS : RECONVERSION DES ANCIENS ATELIERS DE LA SNCF

Concédant : VILLE D'ARLES (13)

Superficie de la ZAC : 11.4 ha
 Surface de plancher (SHON) : 82 700 m².
 Coût prévisionnel de l'opération : 41,1 M€ HT

Avec ses 11 hectares de friches industrielles reconverties en institution culturelle, le Parc des Ateliers est l'un des projets les plus ambitieux et emblématiques de la Région. Les travaux engagés par la Fondation LUMA portent sur l'intégralité du site dont l'intérêt ne se limite pas à la future tour de Franck GEHRY. Le chantier d'aménagement des espaces publics, conduit par l'AREA, avance parallèlement pour concourir à la réussite de l'ensemble.

■ ZAC COEUR DE VILLE : RENOUVELLEMENT URBAIN SUR LE SITE DES ANCIENNES EMPRISES MILITAIRES

Concédant : VILLE DE BRIANÇON (05)

Superficie de la ZAC : 11,3 ha
 Surface de plancher (SDP) : 76 140 m².
 Coût prévisionnel de l'opération : 23,3 M€ HT



La mise en oeuvre des études établies par l'équipe FALOCI lors du concours d'urbanisme, a abouti à la notification du traité de concession à l'AREA en 2015 pour l'aménagement de la ZAC Coeur de Ville, programme de renouvellement urbain et de revitalisation économique et sociale.

Les 76 140 m² de surface plancher sont répartis dans un objectif de mixité entre habitat, commerces, locaux d'activité et équipements publics. La commercialisation des lots atteint aujourd'hui plus de 60%. Les travaux entrepris depuis 2017 ont porté sur la démolition d'une partie des casernes, une première phase de réalisation des réseaux, voiries et l'aménagement de l'espace public

2018 : Conduite des travaux de Voiries Distribution Réseaux, avec l'aménagement des voies principales, des dessertes internes et parkings.



Crédit photo : Victor Picon

■ REQUALIFICATION DE CENTRES ANCIENS

■ CONCESSION DU CENTRE HISTORIQUE DE MARIGNANE - PLACE DE L'OLIVIER ET SECTEUR DES BRUYÈRES

Concédant : VILLE DE MARIGNANE (13)

Superficie de la concession :

Surface de plancher (SHON) : 14 000 m².

Coût prévisionnel de l'opération : 7,4 M€ HT

Opération d'aménagement multisites dans le cadre du Programme National de Requalification des Quartiers Anciens Dégradés.



Ce programme de reconquête et de requalification du centre historique prévoit la réhabilitation et la construction de bâtiments à destination de logements pour les propriétaires occupants et salariés du tissu économique environnant, de locaux commerciaux et tertiaires, la réalisation d'un équipement public municipal et l'aménagement de parkings publics.

■ EXTENSION DE ZONES D'ACTIVITÉS ÉCONOMIQUES

■ ZAC DU PLATEAU DE SIGNES : DÉVELOPPEMENT DU PARC D'ACTIVITÉ - CASTELLET

Concédant : CCI DU VAR (13)

Superficie du macro lot 2 de la ZAC : 20 ha

Le Parc d'Activités du Plateau de Signes sur lequel est implanté le Circuit du Castellet, est un parc d'activités multithématiques orienté dans les secteurs de l'automobile, la santé-biotechnologie, l'agroalimentaire, les nouvelles technologies et les énergies nouvelles (180 sociétés et plus de 2 000 salariés).



La CCIV, propriétaire et aménageur du parc, prévoit l'aménagement de 55 ha supplémentaires et vise l'implantation de nouveaux opérateurs économiques avec l'ouverture sur une nouvelle thématique liée à la Mobilité du futur et aux sports mécaniques en lien avec le retour du Grand Prix de F1 au Castellet.



■ ZAC DES CHALUS II : AMÉNAGEMENT D'UNE NOUVELLE ZONE D'ACTIVITÉ - FORCALQUIER

Concédant : COMMUNAUTÉ DE COMMUNES PAYS DE FORCALQUIER - MONTAGNE DE LURE (04)

Superficie de la ZAC : 12,8 ha
 Surface de plancher (SHON) : 47 167 m².
 Coût prévisionnel de l'opération : 1,9 M€ HT

Concession d'aménagement pour la requalification et l'extension de la zone d'activité existante avec pour cible, l'implantation d'entreprises spécialisées dans le domaine du pôle Senteur - Saveur auquel participe le Pays de Forcalquier. La première tranche a été inaugurée avec succès en 2014 et la commercialisation des différents lots s'est étendue jusque fin 2018.

■ ZAE PEGASE NORD : AMÉNAGEMENT D'UNE ZAE SUR L'AÉROPORT RÉGIONAL D'AVIGNON CAUMONT

Maître d'Ouvrage : RÉGION SUD PROVENCE ALPES-CÔTE D'AZUR

Cet équipement structurant de la Région Sud accueille 5 lignes permanentes internationales et près de 40 000 passagers. L'AREA en assure l'entretien et la maintenance. Elle intervient également en tant que MOD dans les travaux d'aménagement de voiries aéronautiques (pistes et taxiway), d'extension, de construction ou de rénovation de bâtiments, tels le pôle Pégase et le hangar DELTA destinés à développer le potentiel technique et opérationnel du site.

■ MAINTENANCE D'ÉQUIPEMENTS PUBLICS

■ AÉRODROMES RÉGIONAUX

SAINT-REMY / LE MAZET DE ROMANIN
 BERRE / LA FARE-LES-OLIVIERS

CHÂTEAU ARNOUX / SAINT AUBAN
 VINON-SUR-VERDON

Maître d'Ouvrage : RÉGION SUD PROVENCE ALPES-CÔTE D'AZUR



Les 4 aérodromes constituent un maillage régional pour l'aviation légère de loisir, le vol à voile, la formation des pilotes et de mécaniciens de compagnies commerciales, ou militaires. L'AREA assure, au nom de la Région, la maintenance et les grosses réparations de ces installations.

CENTRE NATIONAL DE VOL A VOILE
 Restructuration du centre d'hébergement
 Aéroport de Château-Arnoux-Saint-Auban (04)



PROJET EUROPÉEN ET POLITIQUE RÉGIONALE EN MATIÈRE D'ÉCONOMIE D'ÉNERGIES

INTÉGRATION DES ENJEUX DE TRANSITION ÉNERGÉTIQUE ET DÉVELOPPEMENT DURABLE

Notre vocation est d'assister au mieux les collectivités dans l'analyse des actions à mener pour réduire la consommation d'énergie des bâtiments publics.

Sur la base de diagnostics précis, l'AREA préconise et met en œuvre les opérations de réhabilitation ou d'installation les plus adaptées et les plus performantes en termes d'optimisation de consommation.

En accompagnement, elle propose si besoin des montages juridiques et financiers en rapport avec les besoins et les capacités d'investissement des collectivités.

Le service dédié au sein de l'AREA, veille à la mise en œuvre de la politique régionale en matière de transition énergétique et de développement durable, et s'appuie sur des organismes experts et reconnus comme l'association EnvirobatBDM (Bâtiments Durables Méditerranéens), l'association Effnergie à laquelle siège le Président de l'AREA en tant qu'administrateur, et l'ARPE Provence-Alpes-Côte d'Azur, Agence Régionale Pour l'Environnement.

IMPULSE, UN OUTIL D'AIDE A LA DÉCISION SPÉCIFIQUEMENT CONÇU POUR LES COLLECTIVITÉS



La rénovation énergétique constitue un véritable enjeu pour les collectivités territoriales qui souhaitent s'inscrire dans une transition énergétique durable de leur parc de bâtiments publics.

Le manque de lisibilité, la complexité technique et l'aspect financier expliquent bien souvent la lente mise en place de ces travaux de rénovation, qui pourtant constituent de véritables gisements d'économies.

Alors quelle stratégie adopter ? Quelles typologies de bâtiments prioriser ? Quel degré de rénovation envisager ? Comment financer les potentiels programmes pluriannuels ?

Le projet IMPULSE a été spécifiquement conçu pour répondre à ces interrogations et donner les clés aux collectivités et EPCI du territoire régional, leur permettant d'évaluer de façon simple et rapide, l'efficacité énergétique de leur parc de bâtiments publics en climat méditerranéen.

Développé dans le cadre d'un projet européen, ce nouveau dispositif mis gracieusement à disposition des gestionnaires de patrimoine, se révèle être un outil d'aide à la décision précieux, permettant d'engager les collectivités vers l'élaboration de plans de rénovation énergétique en adéquation avec leurs besoins, leurs ambitions et moyens.



L'AREA Région Sud, désignée Opérateur Énergétique Régional et l'association EnvirobatBDM, porteurs du projet IMPULSE pour la France, proposent un accompagnement personnalisé dans l'utilisation et l'exploitation des outils IMPULSE : de la consolidation des plans pluriannuels d'investissement jusqu'à la planification et le portage des opérations. Les actions préconisées peuvent aller d'une simple intervention ciblée, à fort impact au quotidien, jusqu'à des projets de rénovation profonde visant une consommation énergétique proche de zéro.

IMPULSE







BÂTISSEUR D'AVENIR SUR LE TERRITOIRE

29 Boulevard Charles Nédelec - 13331 Marseille Cedex 03 - Tél : 04 91 14 36 00 - Fax : 04 91 14 36 14
S.P.L., SA au Capital de 459.918 € - 340 206 572 RCS Marseille - Code APE : 7112B - TVA intracommunautaire FR 843

www.arearegionsud.com