



area

agence régionale
d'équipement et d'aménagement

Provence-Alpes-Côte d'Azur

RAPPORT ANNUEL D'ACTIVITÉ

2017



Lavendon

Tel : 0 810 040 200

Crédit photo : Yann BOUVIER

SOMMAIRE

ÉDITO	page 5
GROUPE AREA PACA	page 6
ACTIONNAIRES	page 8
ADMINISTRATEURS	page 9
HISTORIQUE ET RÉFÉRENCES	page 10
ORGANISATION DES SERVICES	page 12
ORGANIGRAMME	page 13
BILAN CHIFFRÉ 2017	page 14
OUVERTURES DE CHANTIERS EN 2017	page 18
OPÉRATIONS LIVRÉES EN 2017	page 22
DESIGNATIONS MAÎTRISE D'OEUVRE	page 26
OPÉRATIONS D'AMÉNAGEMENT	page 28



Crédit photo : Thibaut BLAIS

ZAC COEUR DE VILLE / Aménagement
Maîtrise d'oeuvre : Pierre-Louis FALOCI

En 2017

L'AREA CELEBRE SES 30 ANS



En 2017, l'AREA fête ses 30 ans et prend un nouveau départ. Elle se diversifie et adapte son organisation pour mieux servir la Région et répondre aux priorités opérationnelles que lui fixe celle-ci.

A sa création en 1987, l'Agence Régionale d'Équipement et d'Aménagement a eu pour vocation première de bâtir et de rénover les lycées publics pour le compte de la Région. Cette mission, elle l'assume aujourd'hui encore avec expertise puisque la Région dispose d'un parc de 181 établissements qu'elle doit désormais maintenir et entretenir.

Cette année encore, nous avons livré le lycée Simone VEIL à Marseille, lancé les travaux du futur lycée d'Allauch et nous apprêtons à entamer ceux du tant attendu lycée de Châteaurenard. Parallèlement, divers chantiers d'importance, de restructuration, réhabilitation ou extension sont également conduits à Sisteron, Nice, ou Antibes, engageant des budgets conséquents pour que les conditions d'accueil de la jeunesse dans les établissements de formation restent optimales. Au total, c'est 140 millions d'euros que l'AREA investit dans l'économie régionale.

Si les lycées et CREPS restent bien entendu au coeur de notre action, nous nous devons de nous adapter aux nouveaux enjeux du développement territorial articulés autour de trois axes : la transition énergétique, l'aménagement du territoire et le numérique.

Pour accompagner ces mutations, l'AREA met à disposition des collectivités deux outils, la SPL AREA et la SEM AREA. Ces deux structures opérationnelles constituées d'ingénieurs et d'urbanistes, s'appuient sur un Groupement d'Intérêt Economique qui mutualise les moyens humains et matériels nécessaires à la commande publique.

Ainsi restructuré, le groupe AREA est pleinement en mesure d'engager des opérations d'intérêt public pour la Région partout où son expertise peut être sollicitée, que ce soit par des autorités régionales ou locales.

L'AREA, plus que jamais, se pose en opérateur économique au service des collectivités et du développement durable du territoire régional.

Pierre-Paul LÉONELLI
Président

GROUPE AREA

Un outil expert au service des collectivités

L'Agence Régionale d'Équipement et d'Aménagement Provence-Alpes-Côte d'Azur est une entreprise riche d'une solide expérience dans la conduite d'opérations de construction, de réhabilitation, de maintenance et d'aménagement du territoire de la Région Provence-Alpes-Côte d'Azur. Depuis plus de 30 ans, l'AREA occupe une place reconnue à la fois dans le monde des Entreprises Publiques Locales et dans le monde économique régional par la qualité de ses réalisations.

En tant que Maître d'Ouvrage ou Maître d'Ouvrage Délégué dans le domaine de la commande publique, son activité se concentre essentiellement sur les besoins et enjeux des collectivités territoriales, de leurs groupements, et tout particulièrement de notre Région dont elle est l'outil historique pour entretenir et développer le patrimoine.

Elle bénéficie aujourd'hui d'un double statut unique qui facilite la mise en oeuvre de projets complexes,

dans une totale transparence avec les collectivités mandataires.

Constituée d'une Société Publique Locale (SPL), d'une Société d'Économie Mixte (SEM) et bientôt d'un Groupement d'Intérêt Économique (GIE), son organisation permet de répondre avec efficacité à tout projet d'opération d'ingénierie, de construction, de rénovation, d'aménagement ou de transition énergétique.

La SPL, dont l'actionnariat est constitué exclusivement de collectivités régionales regroupées autour de la Région Provence-Alpes-Côte d'Azur, répond exclusivement aux besoins de ses actionnaires dans le cadre d'une relation de quasi-régie dite «in house».

La SEM, structure commerciale complémentaire, à l'actionnariat mixte public-privé, offre la possibilité de travailler pour tout client, sous toutes les formes juridiques possibles, en opération propre, filiale, co-traitance ou autres.

Expertise technique, sécurité juridique et souplesse financière

Confier une opération à l'AREA c'est :

■ Une facilité de mise en œuvre des opérations

L'AREA, interlocuteur unique auprès des entreprises, se substitue aux collectivités et facilite le bon déroulement du chantier pour donner vie aux projets, du plus simple au plus complexe.

■ Une sécurité juridique et financière

Dans le cas de contrat de concession, l'AREA assume l'entière responsabilité juridique de l'opération.

■ Une sécurité pour les élus

L'AREA garantit aux élus administrateurs un régime de protection, la responsabilité civile relevant de la collectivité et non de l' élu mandataire.

■ Un ancrage territorial garanti

Elle offre des solutions adaptées aux enjeux économiques et environnementaux locaux, privilégie les ressources régionales et crée des emplois de proximité durables.

STRUCTURE JURIDIQUE

En 2017, l'organisation de l'AREA a évolué et donné naissance à un groupe constitué d'une SPL, d'une SEM et d'un Groupement d'Intérêt Economique rassemblant tous les services support qui accompagnent la conduite des opérations au côté des équipes opérationnelles.

Cette restructuration vise à élargir le champ d'action de l'AREA et à accompagner le plus efficacement possible la stratégie et le développement des politiques régionales et locales.



ACTIONNAIRES

SPL AREA

L'actionariat de la SPL est constitué au 31/12/2017 de 15 actionnaires dont la Région Provence-Alpes-Côte d'Azur, majoritaire à 94,51%.

- Région Provence-Alpes-Côte d'Azur
- Ville de Valbonne
- Ville de Vaison-la-Romaine
- Ville d'Arles
- Ville de la Seyne-sur-Mer
- Ville de Briançon
- Ville de Mont-Dauphin
- Conseil Départemental des Alpes de Haute Provence
- Ville de Cannes
- Ville de Vence
- Ville de Carros
- Ville de Jonquières
- Ville de Nice
- Métropole Nice Côte d'Azur
- Communauté de Communes du Pays de Forcalquier et Montagne de Lure

SEMAREA

L'actionariat mixte privé-public de la SEM est composé au 31/12/2017 de 6 actionnaires dont la Région Provence-Alpes-Côte d'Azur, majoritaire à 85%

- Région Provence-Alpes-Côte d'Azur
- Caisse d'Épargne Provence-Alpes-Corse
- Crédit Coopératif
- ARKEA
- Société du Canal de Provence
- Compagnie Nationale du Rhône

ADMINISTRATEURS

Président
Pierre-Paul LÉONELLI
 Conseiller Régional

Administrateurs

SPL AREA

Maurice BATTIN
 Conseiller Régional

Bernard KLEYNHOFF
 Conseiller Régional

Cédric DUDIEUZERE
 Conseiller Régional

Muriel FIOL
 Conseillère Régionale

Stéphane SAUVAGEON
 Conseiller Régional

Sandra TORRES
 Conseillère Régionale

Sonia ZIDATE
 Vice-Présidente du Conseil Régional

Marc DAUNIS
 Sénateur - Conseiller Municipal de Valbonne
 Représentant des collectivités actionnaires hors
 Région Provence-Alpes-Côte d'Azur

Administrateurs

SEMAREA

Laurence BOETTI-FORESTIER
 Conseillère Régionale

Bernard KLEYNHOFF
 Conseiller Régional

Agapia DIMITROFF MEKAROV
 Conseillère Régionale

Maud FONTENOY
 Conseillère Régionale

Stéphane SAUVAGEON
 Conseiller Régional

Pascal COSTE
 Caisse d'Epargne Provence-Alpes-Corse
 Directeur Coverage Grands-Comptes

situation au 31/12/2017

HISTORIQUE

La Société « SEMADER » (Société d'Economie Mixte pour l'Aménagement et de Développement Régional) est créée en 1987 sous la forme juridique de SAEM (Société Anonyme d'Economie Mixte), avec pour actionnaire public majoritaire la Région Provence-Alpes-Côte d'Azur et un ensemble d'actionnaires privés composé essentiellement de banques engagées traditionnellement dans l'économie mixte.

Son objet initial est d'assurer pour la Région Provence-Alpes-Côte d'Azur la mise en oeuvre d'un plan d'investissement exceptionnel dans la construction, l'extension et la modernisation du parc régional des lycées, intitulé Plan Lycée Réussite.

Ponctuellement, elle s'implique également dans des opérations d'aménagement du territoire régional.

Renommée AREA PACA (Agence Régionale d'Équipement et d'Aménagement Provence-Alpes-Côte d'Azur) en janvier 2001, la société ajoute à ses compétences de construction et

réhabilitation, celles de l'entretien, de la maintenance et de la rénovation du patrimoine régional. Elle prend alors progressivement en charge l'intégralité des 177 Etablissements Publics Locaux d'Enseignement de la Région Provence-Alpes-Côte d'Azur et s'ouvre à divers travaux de restauration complexes, notamment au travers du Plan Patrimoine Antique.

En 2003, l'AREA étend encore ses activités et se lance dans de vastes opérations d'intérêt régional avec notamment la construction de lieux culturels emblématiques et le développement d'opérations d'aménagement d'envergure telles que la requalification de sites anciens et de friches urbaines.

Enfin en 2013, l'AREA est désignée Opérateur Énergétique Régional et développe une expertise dans les domaines de la gestion et de la transition énergétiques ainsi que dans celui du développement durable au profit du patrimoine des collectivités actionnaires.

Références et réalisations

Le périmètre d'intervention de l'AREA est celui de la Région elle-même. Présente d'Arles à Menton, d'Ouest en Est, et de Six-Fours à Briançon, du Sud au Nord, l'AREA est intervenue sur plus de 210 sites et reste présente sur 182 d'entre eux, dont 177 pour lesquels elle assure une mission continue de maintenance du patrimoine en plus des évolutions et adaptations liées à l'activité de ceux-ci.

Au global, l'AREA intervient sur près de 3 millions de m² dont la grande majorité est constituée de lycées et d'établissements d'enseignement supérieur ou professionnel.

En 30 ans d'existence, elle aura ainsi construit 36

lycées neufs, 9 internats, 5 demi-pensions, 33 gymnases, 15 extensions de lycées, 21 établissements supérieurs, 3 établissements de recherche et 2 grands projets culturels. Elle aura parallèlement restructuré 111 lycées intégralement et 34 partiellement, 11 internats, 37 demi-pensions et 22 gymnases. Enfin, elle aura mis en oeuvre plus de 550 adaptations lourdes au cœur de ces établissements.

Pour autant, son savoir-faire reconnu ne se limite pas à ce type de programme. La compétence et l'implication de ses personnels lui ont permis d'intervenir sur des programmes variés et emblématiques du développement régional économique, social et culturel.

■ Restauration de monuments historiques :

- Les théâtres antiques de Vaison-la-Romaine et d'Arles ainsi que l'amphithéâtre d'Arles,
- L'observatoire astronomique de Nice,
- Les remparts Vauban de Mont-Dauphin,
- L'hippodrome Borély à Marseille.

■ Construction d'équipements publics :

- Fonds Régional d'Art Contemporain à Marseille,
- Villa Méditerranée à Marseille,
- L'observatoire astronomique Marseille-Provence à Marseille,
- Divers établissements d'enseignement supérieur :
 - L'école Supinfocom à Arles,
 - L'école Supérieure d'Ingénieurs de Marseille à Luminy,
 - Les IUT de Digne et d'Arles,
 - L'Institut Universitaire de Formation des Maîtres à La Seyne-sur-mer,
 - L'extension de l'École Nationale des Mines à Sophia-Antipolis.

■ Aménagement du territoire :

- La ZAC des Ateliers à Arles,
- La ZAC des Chalus II à Forcalquier,
- La ZAC Cœur de Ville à Briançon,
- La ZAE Pégase Nord sur l'aéroport d'Avignon Provence.



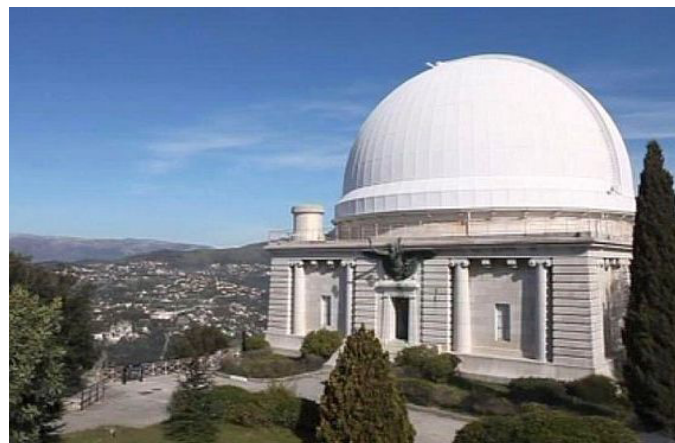
Villa Méditerranée à Marseille



Théâtre antique d'Arles



ZAC des Ateliers à Arles



Observatoire astronomique de Nice

ORGANISATION DES SERVICES

Nos collaborateurs sont notre première richesse. Leur implication, leurs compétences et leurs valeurs communes sont au cœur de l'excellence opérationnelle de l'entreprise.

L'organisation des services support vise à accélérer les traitements administratifs, comptables et juridiques, à sécuriser juridiquement les actions techniques et administratives, afin de garantir à nos actionnaires ou clients non actionnaires une totale fiabilité dans la conduite des opérations.

Les services opérationnels, composés de chefs de projet, de responsables d'opération et d'assistants opérationnels, sont organisés pour la par-

tie Construction-Maintenance autour de 3 pôles géographiques pilotés par 3 directeurs d'antenne pour une plus grande proximité et réactivité avec les acteurs en lien avec les opérations menées. Le service Aménagement et la cellule Énergie, deux activités complémentaires et stratégiques dans la diversification de nos activités, sont directement rattachés à la direction opérationnelle.

Généralisant un montant de dépenses significatif chaque année, l'AREA et ses collaborateurs sont particulièrement attentifs au fait de mobiliser le tissu économique régional en agissant en relai des politiques en faveur de la création d'emplois.

Qualification des équipes opérationnelles

Expertise en ingénierie : Profils d'ingénieurs, architectes et urbanistes expérimentés et qualifiés dans la construction de gros œuvre, l'aménagement du territoire et la transition énergétique.

Appui constant des équipes fonctionnelles

Au côté des équipes opérationnelles, des services support assurent une parfaite assistance technique, financière et juridique, notamment dans l'application de la réglementation de la commande publique.

Bilan social au 31 décembre 2017

63

COLLABORATEURS

41

OPERATIONNELS

22

FONCTIONNELS

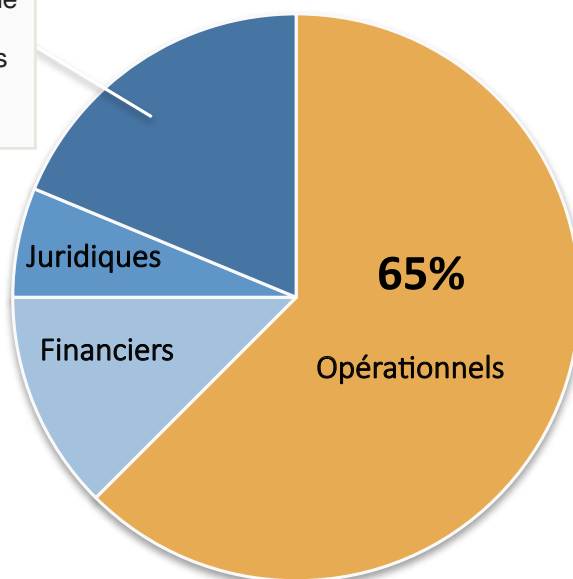
59%

FEMMES

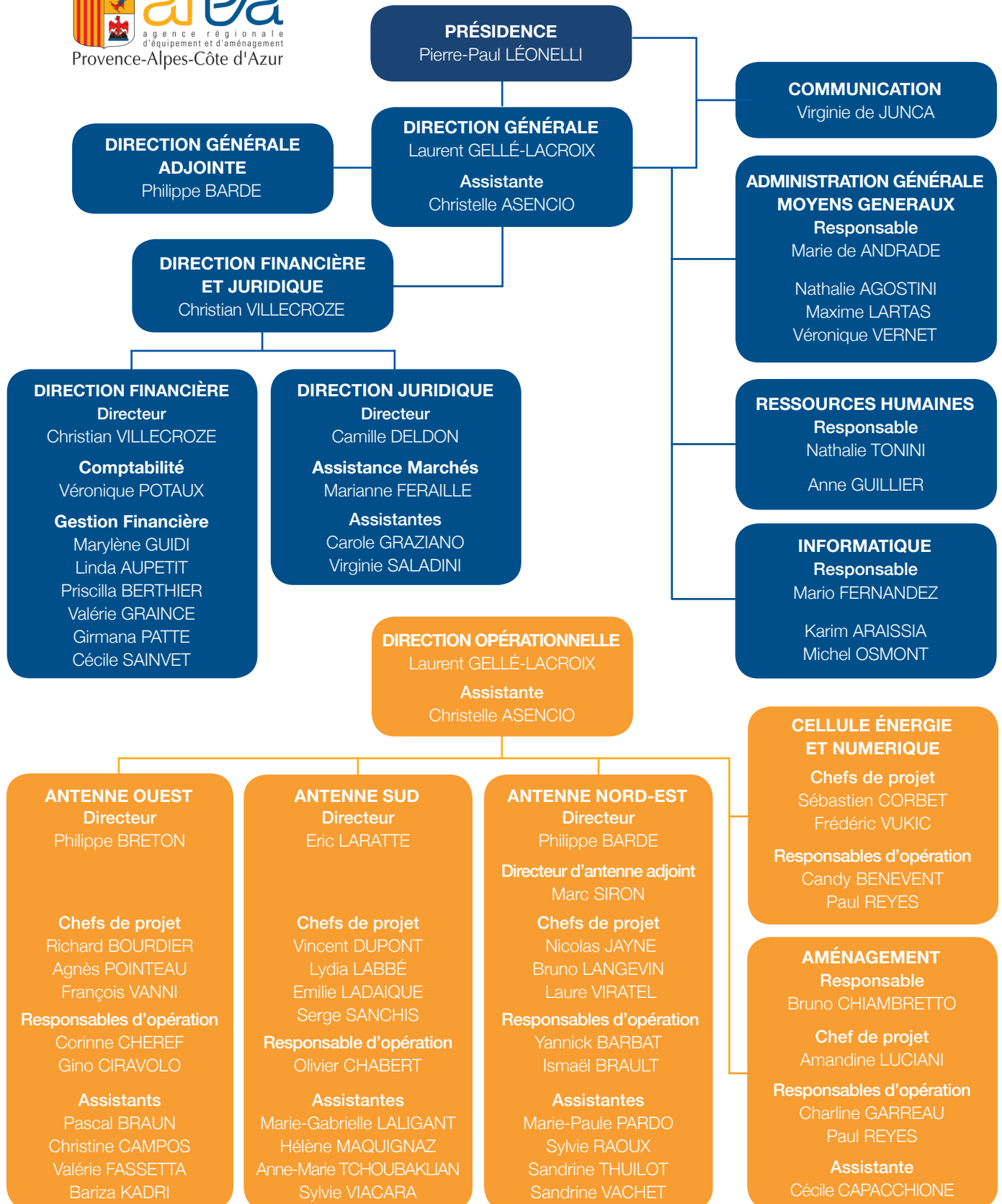
41%

HOMMES

Direction Générale
Administration Générale
Moyens Généraux
Ressources Humaines
Communication
Informatique



ORGANIGRAMME



ACTIVITÉ

Volume des contrats 2017

Au 31/12/2017, le portefeuille des opérations vivantes représente **644 contrats engageant 1 176 M€ TTC**.

Sur l'année 2017, l'AREA a contractualisé **299 nouveaux contrats** :

■ Pour le compte de la Région

102 nouveaux contrats de prestations intégrées relatifs aux études et à la réalisation des ouvrages jusqu'à leur livraison, engageant 896 millions d'euros TTC en bilans études et travaux votés.

A ce volume de CPI annuel, s'ajoute le plan pluriannuel de gros entretien du patrimoine régional représentant 199 millions d'euros TTC en bilans votés.

Ce plan pluriannuel est dédié au gros entretien des 183 sites régionaux, à savoir 174 lycées, 4 aérodromes, 1 aéroport, 1 bâtiment culturel et 3 CREPS.

■ Pour le compte des actionnaires minoritaires

7 nouveaux contrats d'assistance à maîtrise d'ouvrage pour un montant global de 81 millions d'euros TTC.

■ Ville de Carros (4) :

- CPI pour la création d'un espace communal et co-working sur le site de l'Ecole Paul Eluard,
- CPI pour la construction de l'Ecole Saint-Pierre,
- CPI pour l'étude de faisabilité d'un projet d'aménagement du Parc de la Tourre,
- CPI pour l'étude de faisabilité d'un projet agrotourisme du site de l'Archevêché.

■ Ville de Valbonne (2) :

- CPI pour l'opération de restructuration, réhabilitation, extension de l'équipement « Ile Verte »,
- CPI pour les études de programmation de réhabilitation des équipements sportifs des Bouillides.

■ Métropole Nice-Côte d'Azur (1):

- CPI pour études de diagnostics et programmation de la requalification du CFA de Carros.

Dépenses engagées sur l'exercice 2017

L'AREA a engagé 144 millions d'euros TTC en 2017.

- 133 M€ TTC pour le compte des lycées et Creps (constructions, réhabilitations, entretien et maintenance),
- 7,8 M€ TTC pour les contrats du Conseil Régional hors EPLE,
- 3,7 M€ TTC pour le compte des maîtres d'ouvrage minoritaires

NB : Ces montants s'entendent hors honoraires.

ACTIVITÉ

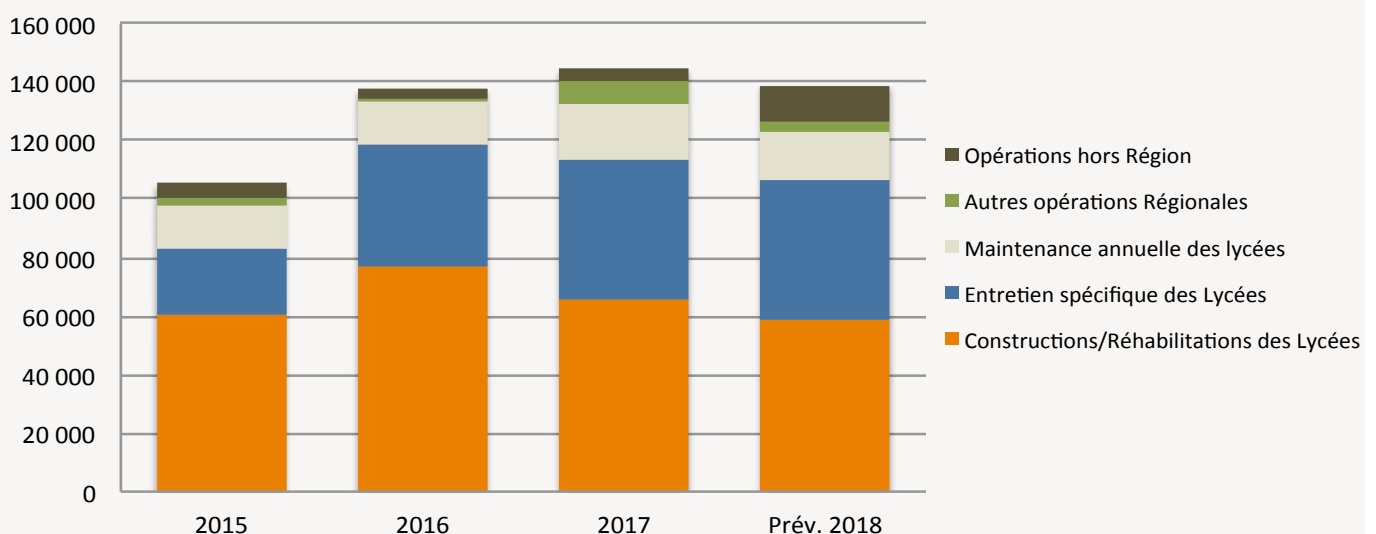
Evolution du chiffre d'opération sur 3 ans

L'année 2017 enregistre une nouvelle croissance du chiffre des opérations (+4,9%) et consolide ainsi l'envol de 2016 (+30,4% vs 2015) lié au développement des opérations de construction, réhabilitation et entretien spécifique des lycées.

Les prévisions 2018 sont en léger recul du fait du manque de perspectives d'opérations d'importance sur les EPLE. Pour autant, la diversification des activités et des opérations pour le compte de la Région et autres actionnaires permettront de maintenir partiellement cette hausse de chiffre enregistrée sur l'exercice 2017.

CHIFFRE D'OPERATION en K€ TTC	2 015	2 016	2 017	Prév. 2018
Constructions/Réhabilitations Lycées	60 583	76 648	66 049	58 890
Entretien spécifique Lycées	22 816	42 089	47 577	47 898
Maintenance annuelle Lycées	14 543	14 761	19 302	16 557
Autres opérations Régionales	2 425	530	1 432	3 470
Sous-total Région	100 367	134 028	140 707	126 815
Opérations hors Région	5 193	3 627	3 666	12 221
Total	105 560	137 655	144 373	139 036

EVOLUTION DU CHIFFRE D'OPERATION DE 2015 A 2018



ACTIVITÉ

Honoraires 2017

Le chiffre d'affaires de la société s'élève à 7,9 millions d'euros en 2017 et se répartit entre les activités suivantes :

■ La rémunération sur les Contrats de Prestations Intégrées (CPI)

Cette activité consiste en des prestations de services effectuées pour le compte de collectivités territoriales et à 97% pour le Conseil Régional Provence-Alpes-Côte d'Azur. La rémunération applicable par contrat est variable selon le volume et la complexité de l'opération (entretien, opérations spécifiques, réhabilitations, études préalables...).

■ Les honoraires de maintenance annuelle des bâtiments régionaux (GEPP)

La société préserve l'état des bâtis de 183 sites : 174 lycées, 3 CREPS, 1 aéroport, 4 aérodromes et 1 bâtiment culturel.

■ La rémunération pour la réalisation des opérations d'aménagement

3 ZAC sont concernées en 2017 : le Parc des Ateliers (Arles), les Chalus II (Forcalquier), Cœur de Ville (Briançon).

■ Les honoraires d'ingénierie

La société effectue pour le compte de la Région des missions d'ingénierie ou d'assistance technique sur la maintenance globale des lycées.

CHIFFRE D'AFFAIRES K€ HT	2 014	2 015	2 016	2 017
Construction / Réhabilitation des lycées	2 430	2 377	2 096	1 528
Entretien spécifique des lycées	1 020	1 756	1 828	2 598
Autres opérations régionales	175	176	222	551
CPI hors Région	117	60	141	169
Sous total CPI	3 742	4 369	4 287	4 845
Forfait de Maintenance annuelle des lycées	1 888	2 534	2 227	2 300
Rémunération des Concessions	124	306	170	300
Honoraires d'Ingénierie (assistance technique)	0	74	141	180
Total honoraires et rémunérations	5 754	7 283	6 825	7 625
Autres CA	3	4	342	316
TOTAL CHIFFRE D'AFFAIRES	5 757	7 287	7 167	7 940



LYCÉE DE CHATEAURENARD / Construction
Lauréat maîtrise d'œuvre : José MORALES Architecte et Rémy MARCIANO Architecte

OUVERTURES DE CHANTIERS EN 2017

- 04 Février**
LYP ALEXANDRA DAVID NEEL - DIGNE LES BAINS
Réfection dallage vestiaires du gymnase
- Avril**
EREA CASTEL BEVONS - SISTERON
Remplacement de l'étanchéité de la toiture terrasse de l'administration
- Juillet**
ECOLE INTERNATIONALE PROVENCE ALPES CÔTE D'AZUR - MANOSQUE
Remplacement étanchéité toiture terrasse administration
- Octobre**
LYT PIERRE-GILLES DE GENNES - DIGNE LES BAINS
Mise en accessibilité du site
- Novembre**
SITE ANDRE HONNORAT - BARCELONNETTE
Cuisine satellite internat Crapelet

- 05 Août**
LP PIERRE MENDES FRANCE - VEYNES
Mise en accessibilité du lycée
- Septembre**
LP PAUL HERAUD - GAP
Amélioration énergétique de l'établissement
- Novembre**
SITE MIXTE D'ALTITUDE - BRIANCON
Travaux enrobé, clôtures et portails

- 06 Janvier**
LP PASTEUR - NICE
Réfection des étanchéités
- Avril**
LYT & LP LES EUCALYPTUS - NICE
Rénovation RDC Eiffel
- Juin**
LYT LEONARD DE VINCI - ANTIBES
Restructuration du secteur Sciences
- LYP Albert CALMETTE - NICE
Amélioration des conditions de sécurité, sûreté
- LYP MASSENA - NICE
Rafraîchissement secteur Sciences

- 06** LYCEE HENRI MATISSE - VENCE
Rénovation du secteur Sciences

Juillet
LYP BRISTOL - CANNES CEDEX
Amélioration sûreté

LP FRANCIS DE CROISSET - GRASSE
Rénovation du sol du plateau sportif

LES PALMIERS - NICE
Amélioration de la sûreté

LP MAGNAN - NICE
Restructuration de la cuisine pédagogique

Août
LYP PIERRE ET MARIE CURIE - MENTON
Mise en accessibilité du site

LP PAUL VALERY - MENTON
Mise en accessibilité du site

LYCEE HENRI MATISSE - VENCE
Réfection des étanchéités

Septembre
LYT & LP LES EUCALYPTUS - NICE
Amélioration sûreté

Décembre
LYP CARNOT - CANNES
Amélioration sûreté

VILLE DE CARROS
Mise en accessibilité et création d'un micro site à l'Ecole Paul Eluard

- 13 Janvier**
LYCEE MARIE CURIE - MARSEILLE
Réfection des étanchéités CTA et sécurité des terrasses

LYT HÔTELIER DE BONNEVEINE - MARSEILLE
Mise en accessibilité du site

LP Louis BLEROT - MARIIGNANE
Amélioration du confort thermique du bâtiment accueil, CDI, GRETA

LES ALPILLES - MIRAMAS
Réfection de l'étanchéité des ateliers et des logements et travaux divers

Février
LP AMPERE - MARSEILLE
Mise en sécurité des façades en pierre agrafée - Etudes et premiers travaux

13

Mars

LP Louis BLERIoT – MARIGNANE
Aménagement atelier énergétique : Bac ProTISEC

LYP ALPHONSE DAUDET - TARASCON
Mise en sûreté

Avril

LP L'ESTAQUE - MARSEILLE
Mise en sûreté entrée lycée

LYT JEAN PERRIN - MARSEILLE
Réhabilitation des locaux OP

LP LA FLORIDE - MARSEILLE
Aménagement d'un atelier motos

SITE MARSEILLEVEYRE - MARSEILLE
Rénovation complète du SSi de l'externat

LYCEE PAUL CEZANNE - AIX EN PROVENCE
Mise en sécurité-sûreté

LYP & LP Maurice GENEVOIX - MARIGNANE
Réfection étanchéité et isolation toiture-terrasse
demi-pension

LP Louis BLERIoT - MARIGNANE
Mise en sûreté et sécurité de l'établissement

Mai

LP GUSTAVE EIFFEL - AUBAGNE
Amélioration énergétique

LYP DE LA MEDITERRANEE - LA CIOTAT
Parvis et gestion des accès

LP LEONARD DE VINCI- MARSEILLE
Mise aux normes Accessibilité

LYCEE THIERS - MARSEILLE
Rénovation chaufferie

LYT MARIE CURIE - MARSEILLE
Rénovation des laboratoires de sciences

LP LA FLORIDE - MARSEILLE
Mise en sécurité entrée véhicules école poids
lourd et livraisons atelier

LP GAMBETTA - AIX-EN-PROVENCE
Travaux énergétiques

LYP FOURCADE MARIE-MADELEINE - GARDANNE
Création d'un désenfumage naturel des circula-
tions du Bât Principal

YP & LP Maurice GENEVOIX - MARIGNANE
Mise en sûreté et sécurité de l'établissement

LYP JEAN COCTEAU - MIRAMAS
Réfection d'étanchéités

13

LP LES ALPILLES - MIRAMAS
Mise en sûreté du site

Juin

LYP A. ET L. LUMIERE - LA CIOTAT
Transformation du secteur Sciences

LYT MARIE CURIE - MARSEILLE
Rénovation des laboratoires de sciences

LYCEE JB BROCHIER - MARSEILLE
Création de sas sur les entrées véhicules et
piétons

LP LA CALADE - MARSEILLE
Mise en sûreté entrée

SITE THIERS - MARSEILLE
Mise en sûreté entrée CPGE

LP L'ESTAQUE - MARSEILLE
Étanchéité demi-pension et vestiaires EPS

LP Camille JULLIAN - MARSEILLE
Renforcement des mesures de sûreté du site

LP GAMBETTA - AIX-EN-PROVENCE
Mise en sécurité-sûreté

CREPS D'AIX EN PROVENCE
Travaux de solidité et mise en sécurité dubâti

LP Charles MONGRAND - PORT DE BOUC
Mise en sûreté et sécurité de l'établissement

Juillet

LYCEE D'ALLAUCH
Construction du Lycée d'Allauch

LP LE CHATELIER - MARSEILLE
Rénovation chaufferie

LP LEAU - MARSEILLE
Réfection de l'étanchéité du bâtiment 1

LYT REMPART - MARSEILLE
Création de 2 salle de cours

LP LA VISTE - MARSEILLE
Mise en sûreté entrée lycée

LP COLBERT - MARSEILLE
Réfection des réseaux eau froide, eau chaude sanitaire
et chauffage du site

LYP & LP VAUVENARGUES - AIX EN PROVENCE
Mise en sécurité-sûreté

LYP Jean COCTEAU - MIRAMAS
Réfection salles de sciences

13

Août

UNIVERSITE REGIONALE DES METIERS - MARSEILLE
Construction d'un équipement neuf
Mission de Commissionnement

LYT DENIS DIDEROT - MARSEILLE
Mise en accessibilité du bâtiment internat gymnase
demi-pension

LP LE CHATELIER - MARSEILLE
Aire de préparation Carrosserie

Lycée Paul CEZANNE - AIX EN PROVENCE
Remplacement du TGBT du lycée

LYT & LP Adam de CRAPONNE - SALON DE PROVENCE
Remplacement de matériels de cuisine

Septembre

LP FREDERIC MISTRAL - MARSEILLE
Mise aux normes Accessibilité

LP G. POINSO-CHAPUIS - MARSEILLE
Reprise de l'étanchéité de la toiture nord de
l'externat

SITE MARSEILLEVEYRE - MARSEILLE
Reprise de l'étanchéité des toitures : internat, loge-
ments côté internat et annexes

Octobre

LP LEONARD DE VINCI - MARSEILLE
Aménagement de 3 salles de TP mixtes

LYP SAINT-EXUPERY - MARSEILLE
Restructuration vestiaires gymnases

LYT HOTELIER DE BONNEVEINE - MARSEILLE
Reprise de l'étanchéité de la toiture du restaurant

Décembre

LYP SAINT-CHARLES - MARSEILLE
Mise en accessibilité du site

LYP Emile ZOLA & ARC-DE-MEYRAN - AIX-EN-PROVENCE
Travaux de sécurité, sûreté du Site

83

Mai

CREPS DE BOULOURIS - SAINT RAPHAËL
Travaux ECS anti-légionelle - reprise complète +
Solaire thermique

Juin

LP GALLIENI - FREJUS
Réhabilitatin du plateau Sciences du lycée

LP LA COUDOULIERE - SIX FOURS LES PLAGES
Sécurisation du lycée

83

Juillet

SITE DE LORGUES
Mise en sûreté partielle du site

LYP JEAN AICARD - HYERES
Amélioration énergétique

L.A. HORTICOLE - HYERES
Rénovation des chaudières

LP PARC SAINT JEAN - TOULON
Travaux de sûreté

LYP ANNE-SOPHIE PIC - TOULON
Réfection d'une cuisine pédagogique - Application 1

LYCEE JEAN MOULIN - DRAGUIGNAN
Réhabilitation salles de sciences
Réfection de la toiture du bâtiment science

Août

LP LEON BLUM - DRAGUIGNAN
Réfection réseaux EU-EV

Septembre

CREPS DE BOULOURIS - SAINT RAPHAËL
Complément athlétisme phase 1

Octobre

LP CLARET - TOULON
Construction d'une demi-pension

LYP BONAPARTE - TOULON
Restructuration de la demi-pension

Novembre

SITE DE LORGUES - THOMAS EDISON - LORGUES
Travaux complémentaires dans les chaufferies du lycée

LP LEON BLUM - DRAGUIGNAN
Mise en sûreté partielle du site

Décembre

LYP SAINT EXUPERY - SAINT RAPHAËL
Réfection réseaux EU-EV

LP COSTEBELLE - HYERES
Renforcement des mesures de sûreté du site

84

Janvier

LYP DE L'ARC - ORANGE
Travaux de mise en accessibilité

Février

LYCEE RENE CHAR - AVIGNON
Mise en accessibilité du site

LP DOMAINE D'EGUILLES - VEDENE
Réparation des caissons des fenêtres

84 CFA VICTOR HUGO - CARPENTRAS
Remplacement de la centrale d'alarme incendie et travaux électriques divers

Mars

LYP DE L'ARC - ORANGE
Mise en sûreté

Avril

CITE MIXTE FREDERIC MISTRAL - AVIGNON
Réfection de l'étanchéité du Bâtiment 9

LYCEE STEPHANE HESSEL - VAISON LA ROMAINE
Optimisation énergétique du gymnase

Mai

LYCEE AGRICOLE LA RICARDE - L'ISLE SUR SORGUE
Rénovation toitures tuiles

CITE MIXTE DE L'ARGENSOL - ORANGE
Remplacement des menuiseries bois

LYCEE PAUL VINCENSINI - VEDENE LE PONTET
Mise en conformité et travaux sur réseaux

84 **Juin**
LYCEE LOUIS GIRAUD - CARPENTRAS
Pôle SAPAT

LYCEE FERDINAND REVOUL - VALREAS
Mise en sûreté

Juillet

CITE MIXTE CHARLES DE GAULLE - APT
ECS internat et demi-pension

LYCEE RENE CHAR - AVIGNON
Remplacement SSI

LYCEE REGIONAL MONTESQUIEU - SORGUES
Création de la filière Bac Pro TFCA, travaux d'aménagement

Octobre

LP DOMAINE D'EGUILLES - VEDENE
Mise en sûreté de l'établissement

Décembre

LYCEE THEODORE AUBANEL - AVIGNON
Réfection des sanitaires de la cour et création d'un auvent sur la terrasse



LYCÉE D'ALLAUCH / Construction
Maîtrise d'oeuvre : BAUA - Chancel et Cardone

OPERATIONS LIVREES EN 2017

04

Mars

LYCEE DES ISCLES - MANOSQUE
Travaux de mise en conformité des installations
ECS et EF

Juin

EREA CASTEL BEVONS - SISTERON
Remplacement de l'étanchéité de la toiture terrasse
de l'administration

LYP ALEXANDRA DAVID NEEL - DIGNE LES BAINS
Réfection Dallage Vestiaires Gymnase

Novembre

ECOLE INTERNATIONALE PROVENCE ALPES CÔTE
D'AZUR - MANOSQUE
Modification de la maternelle

06

Février

LYP & LP BEAU SITE - NICE
Mise en accessibilité du site

Août

LYT LEONARD DE VINCI - ANTIBES
Restructuration du secteur sciences

LP PASTEUR - NICE
Réfection des étanchéités

LYCEE HENRI MATISSE - VENCE
Rénovation secteur sciences

Septembre

LYP MASSENA - NICE
Rafraîchissement secteur Sciences

Octobre

LYP BRISTOL - CANNES
Amélioration sureté

LP MAGNAN - NICE
Restructuration de la cuisine pédagogique

13

Janvier

LYT DENIS DIDEROT - MARSEILLE
Réhabilitation

LYP EMILE ZOLA & LP ARC DE MEYRAN - AIX-EN-
PROVENCE
Désamiantage des logements de fonction

13

LYT & LP ADAM DE CRAPONNE - SALON DE PRO-
VENCE

Reprise des étanchéités des bâtiments A, B, C, D1
et de l'isolation des bâtiments

Février

LYT DENIS DIDEROT - MARSEILLE
Rénovation chaufferie internat

LYCEE PIERRE MENDES-FRANCE - VITROLLES
Revalorisation Réhabilitation Extension - Etudes

Mars

LP CHARLES MONGRAND - PORT DE BOUC
Rénovation des salles de sciences et labo - Réhabi-
litation de salles et des vestiaires

Mai

LYP & LP Maurice GENEVOIX - MARIGNANE
Réfection étanchéité et isolation toiture-terrasse
demi-pension

Juin

LYCEE MARIE CURIE - MARSEILLE
Réfection des étanchéités CTA et sécurité des
terrasses

Juillet

LYP DE LA MEDITERRANEE - LA CIOTAT
Parvis et gestion des accès

LP LES ALPILLES - MIRAMAS
Réfection de l'étanchéité des ateliers et des loge-
ments

Août

LYT MARIE CURIE - MARSEILLE
Rénovation des laboratoires de sciences B108,
B203 et C106

LP CAMILLE JULLIAN - MARSEILLE
Renforcement des mesures de sureté du site

LP GUSTAVE EIFFEL - AUBAGNE
Amélioration énergétique

LYT MARIE CURIE - MARSEILLE
Réaménagement de l'entrée et sécurisation du site

Site MARSEILLEVEYRE - MARSEILLE
Rénovation complète du SSI de l'externat

LYP FOURCADE MARIE-MADELEINE - GARDANNE-
Création d'un désenfumage naturel des circulations
du bâtiment principal

LYP JEAN COCTEAU - MIRAMAS
Réfection d'étanchéités

13 Septembre

LYP A. ET L. LUMIERE - LA CIOTAT
Transformation du secteur Sciences

LYCEE JEAN-BAPTISTE BROCHIER - MARSEILLE
Création de sas sur entrées véhicules et piétons

LP LEAU - MARSEILLE
Réfection de l'étanchéité du bâtiment 1

LP Léonard de VINCI - MARSEILLE
Mise aux normes Accessibilité

LYT HOTELIER DE BONNEVEINE - MARSEILLE
Mise en accessibilité du site

LYT REMPART - MARSEILLE
Création de 2 salles de cours

LP L'ESTAQUE - MARSEILLE
Étanchéité demi-pension et vestiaires EPS

LYCEE SIMONE VEIL - MARSEILLE
Construction du lycée de St Mitre

LP LES FERRAGES - SAINT CHAMAS
Mise en conformité accessibilité du site
Création de 2 salles sous le préau

LYP & LP MAURICE GENEVOIX - MARIGNANE
Mise en sûreté et sécurité de l'établissement

Octobre

LP AMPERE - MARSEILLE
Mise en sécurité des façades en pierre agrafée -
Etudes et premiers travaux

LP GAMBETTA - AIX-EN-PROVENCE
Travaux énergétiques

Novembre

LP LEAU - MARSEILLE
Remplacement du transformateur pyralène

LP G. POINSO-CHAPUIS - MARSEILLE
Reprise de l'étanchéité de la toiture nord de l'externat

LP COLBERT - MARSEILLE
Réfection des réseaux eau froide, eau chaude sanitaire et chauffage du site

LYT HOTELIER DE BONNEVEINE - MARSEILLE
Reprise de l'étanchéité de la toiture du restaurant

LP LA FLORIDE - MARSEILLE
Aménagement d'un atelier motos

LYP PERIER - MARSEILLE
Réfection chauffage du lycée, réfection du sol du gymnase et SAE

13

LP LOUIS BLEROT - MARIGNANE
Amélioration du confort thermique du bâtiment accueil, CDI, GRETA
Aménagement atelier énergétique Bac Pro TISEC

LEPA LES ALPILLES - SAINT REMY DE PROVENCE
Mise en conformité accessibilité du site
Travaux de chauffage et clôture CFPPA

LYT & LP Adam de CRAPONNE - SALON DE PROVENCE CEDEX
Remplacement de matériels de cuisine

83**Février**

LP LEON BLUM - DRAGUIGNAN
Mise en accessibilité du site

Mai

SITE DE LORGUES
Création réseaux gaz et remplacement chaudières

Juillet

LP GEORGES CISSON - TOULON
Mise en accessibilité du site

Août

LP HOTELIER & INDUSTRIEL GOLF HOTEL - HYERES
Réhabilitation de l'internat garçons
Restructuration de la demi-pension

LYP SAINT EXUPERY - SAINT-RAPHAËL
Réfection de la demi-pension et réhabilitation thermique

Septembre

LP GEORGES CISSON - TOULON
Restructuration de la demi-pension

Octobre

LYCEE JEAN MOUIN - DRAGUIGNAN
Réhabilitation des salles de sciences

Novembre

LYCEE JEAN MOUIN - DRAGUIGNAN
Réfection de la toiture du bâtiment Science

Décembre

LYP JEAN AICARD - HYERES
Amélioration énergétique

L.A. HORTICOLE - HYERES
Rénovation des chaudières

LP LA COUDOULIERE - SIX FOURS LES PLAGES
Sécurisation du lycée

SITE DE LORGUES
Mise en sûreté partielle du site

83 CREPS DE BOULOURIS - SAINT-RAPHAËL
Travaux ECS anti-légionnelle - Reprise complète et solaire thermique

84 **Février**
LYCEE FERDINAND REVOUL - VALREAS
Mise en oeuvre préconisations diagnostic sanitaire
Amélioration des performances des installations de chauffage

Mars

LYCEE PHILIPPE DE GIRARD ET ROBERT SCHUMAN - AVIGNON
Bâtiments démontables pour EMAT Avignon

LYCEE ARISTIDE BRIAND - ORANGE
Mise en oeuvre d'isolation dans les combles

Juillet

CITE MIXTE DE L'ARGENSOL - ORANGE
Réfection des réseaux ECS et équilibrage

LYP DE L'ARC - ORANGE
Mise en sûreté

LYCEE PAUL VINCENSINI - VEDENE / LE PONTET
Mise en conformité et travaux sur réseaux

Août

LYCEE AGRICOLE LA RICARDE - L'ISLE SUR SORGUE
Rénovation toitures tuiles

Septembre

CITE MIXTE CHARLES DE GAULLE - APT
ECS internat et demi pension

CFA VICTOR HUGO - CARPENTRAS
Remplacement de la centrale d'alarme incendie et travaux électriques divers

LYCEE ISMAËL DAUPHIN - CAVAILLON
Mise en conformité du SSI bât B et D

LYCEE REGIONAL MONTESQUIEU - SORGUES
Création de la filière Bac Pro TFCA : travaux d'aménagement

Octobre

CFA DE CARPENTRAS
Travaux de mise en accessibilité PMR

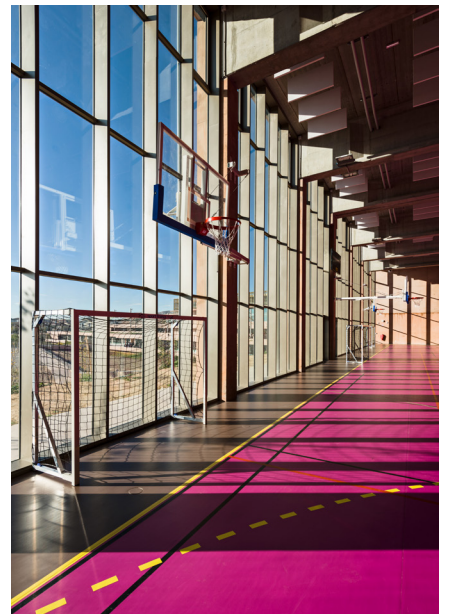
Novembre

LYCEE REGIONAL MONTESQUIEU - SORGUES
Travaux de mise en accessibilité du site

84 LYCEE STEPHANE HESSEL - VAISON LA ROMAINE
Optimisation énergétique gymnase

LYCEE FERDINAND REVOUL - VALREAS
Réfection salles 204, 205 et hall logements

LYCEE PAUL VINCENSINI - VEDENE / LE PONTET
Travaux de mise en accessibilité PMR



Situé en plein coeur du XIII^{ème} arrondissement de Marseille dans le quartier de Saint-Mitre, la construction du lycée a nécessité plus de 2 ans de travaux. L'architecte Corinne VEZZONI s'est efforcée d'intégrer son projet au site par le choix des couleurs des façades en béton teinté dans la masse et par une construction en restanques, qui suit la topographie naturelle du terrain et limite les emprises au sol. Sur le plan énergétique, l'exposition au sud a été

exploitée au mieux pour bénéficier de l'ensoleillement naturel, de la chaleur comme de la luminosité. Programmation : ateliers, locaux d'enseignement, CDI, salle polyvalente, demi-pension, gymnase et aires sportives.

D'une capacité de 850 élèves, ce lycée d'enseignement général, technologique et professionnel a été livré en août 2017 et baptisé Lycée Simone VEIL par le Président de Région le 01 février 2018.

LYCÉE SIMONE VEIL à Marseille / Construction
Maîtrise d'œuvre : Corinne VEZZONI et Associés

TOUR D'HORIZON DES NOTIFICATIONS DE MAÎTRISE D'OEUVRE

Concours de maîtrise d'oeuvre

■ LYCÉE RAYNOUARD - BRIGNOLES (83)

Concours restreint de maîtrise d'oeuvre pour l'extension du lycée.

Notification du lauréat le 15/02/2017 : FRADIN WECK ET ARCHITECTES ASSOCIÉS.

Programme : Construction d'un pôle de formations sanitaires et sociales, salles de cours, équipements sportifs.

■ LYCÉE CHARLES MONGRAND - PORT-DE-BOUC (13)

Concours restreint de maîtrise d'oeuvre pour la construction d'un gymnase.

Notification du lauréat le 24/02/2017 : Mauro VENEZIANO.

Programme : Construction d'une salle multisports et rafraîchissement du plateau sportif extérieur.

■ LYCÉE JEAN COCTEAU - MIRAMAS (13)

Concours restreint de maîtrise d'oeuvre pour la réhabilitation partielle du lycée.

Notification du lauréat le 04/04/2017 : TEKHNÊ ARCHITECTURE.

Programme : Rénovation générale du lycée et construction d'un internat.

Appel d'offres de maîtrise d'oeuvre

■ CITE MIXTE FREDERIC MISTRAL - AVIGNON (84)

Appel d'offres de maîtrise d'oeuvre pour la restructuration de la demi-pension et de la construction d'un bâtiment Atelier pour les agents régionaux des lycées (ARL).

Notification du lauréat le 24/02/2017 : ARCHITECTE DPLG - Catherine GRAND LOISEAU.

■ LYCÉE HÔTELIER ET DE TOURISME PAUL AUGIER - NICE (06)

Appel d'offres de maîtrise d'oeuvre pour la restructuration et l'extension du lycée.

Notification du lauréat le 02/06/2017 : ABC Architectes - Jean-Philippe CABANE.

Programme : Modernisation de l'ensemble de l'outil pédagogique et construction de nouveaux espaces.

■ LYCÉE MARCEL PAGNOL - MARSEILLE (13)

Appel d'offres de maîtrise d'oeuvre pour la restructuration de la demi-pension.

Notification du lauréat le 02/06/2017 : ARCHITECTURE 54.

■ LYCÉE ANDRÉ HONNORAT - BARCELONNETTE (04)

Appel d'offres de maîtrise d'oeuvre pour la restructuration du lycée.

Notification du lauréat le 14/09/2017 : BLAY-COULET.

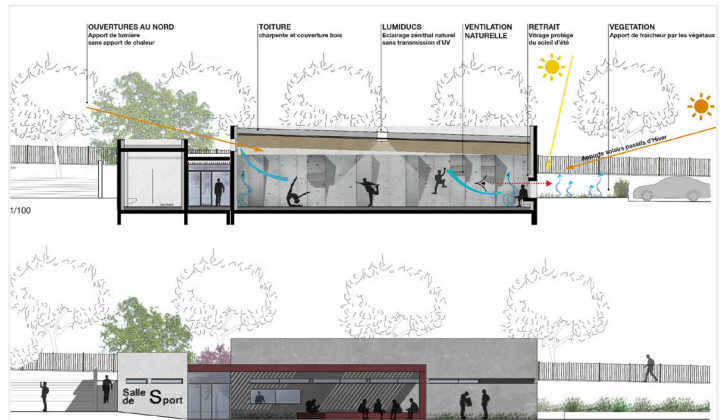
■ LYCÉE JEAN PERRIN - MARSEILLE (13)

Appel d'offres de maîtrise d'oeuvre pour des travaux de rénovation de la demi-pension.

Notification du lauréat le 27/12/2017 : ILOT ARCHITECTURE.



LYCÉE RAYNOUARD
à Brignoles



LYCÉE CHARLES MONGRAND
à Port-de-Bouc



LYCÉE HÔTELIER PAUL AUGIER
à Nice

ACTEUR DU DEVELOPPEMENT REGIONAL

SEM et SPL, 2 structures au service du territoire

L'AREA met ses compétences et ses savoir-faire d'aménageur et de bâtisseur au service du développement régional à travers divers programmes :

■ ZAC des Ateliers : Renouveau urbain des anciens ateliers de la SNCF - ARLES

Avec ses 10 hectares de friches industrielles reconvertis en institution culturelle, le Parc des Ateliers est l'un des projets les plus ambitieux et emblématiques de la Région. Les travaux engagés par la Fondation LUMA donnent un aperçu de l'intégralité de la future tour de Franck GEHRY. Le chantier d'aménagement du site, conduit par l'AREA, avance parallèlement pour concourir à la réussite de l'ensemble.

Coût prévisionnel de l'opération : 39.5 M€ HT

■ ZAC Coeur de Ville : Renouveau urbain sur le site des anciennes emprises militaires - BRIANÇON

La mise en oeuvre des études établies par l'équipe FALOCI lors du concours d'urbanisme, a abouti à la notification du traité de concession à l'AREA en 2015 pour l'aménagement de la ZAC Coeur de Ville, projet de renouvellement urbain et de redynamisation économique et sociale. La réalisation des premiers travaux s'est engagée avec l'obtention des permis de démolir d'une partie des casernes et de la vente des premiers lots. La surface plancher totalise 76 140 m² répartis dans un objectif de mixité entre habitat, commerces, locaux d'activité et équipements publics.

Coût prévisionnel de l'opération : 23,3 M€ HT

■ ZAE Pegase Nord : Aménagement d'une zone d'activité sur l'aéroport régional d'Avignon Caumont - AVIGNON

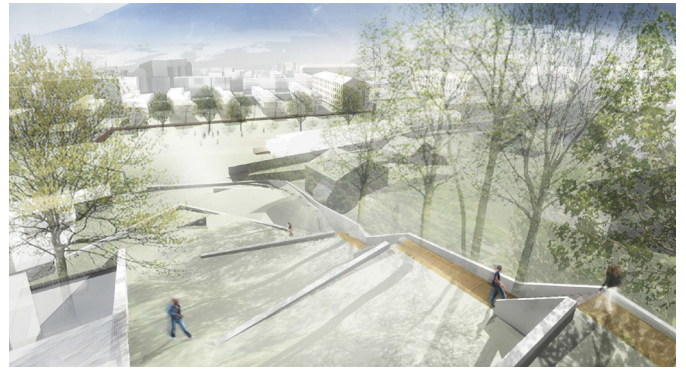
Un équipement structurant de la région avec 5 lignes permanentes internationales et près de 40 000 passagers. L'AREA en assure l'entretien et la maintenance. Elle intervient également en suivi d'extensions telles que le Pôle PEGASE et de rénovation comme celle du hangar DELTA destiné à optimiser le potentiel technique et opérationnel du site. La mission confiée à l'AREA pour la viabilisation et l'aménagement de la Zone d'activité Nord a été complétée en 2016 par une mission d'aménagement de pistes de drones.

■ ZAC des Chalus II - FORCALQUIER

Dans le cadre de la concession d'aménagement pour la requalification et l'extension de la zone d'activité de Forcalquier, la première tranche a été inaugurée avec succès en 2014, et la commercialisation se poursuit jusqu'en 2018.

■ Aérodrômes régionaux - SAINT-REMY / LE MAZET DE ROMANIN, BERRE / LA FARE-LES-OLIVIERS, VINON-SUR-VERDON et CHÂTEAU ARNOUX / SAINT AUBAN

Ces 4 aérodrômes constituent un maillage régional pour les associations de pilotes, les entreprises telles que Eurocopter et la Fédération française de vol à voile. L'AREA assure, au nom de la Région, la maintenance et les grosses réparations de ces installations.



ZAC COEUR DE VILLE
à Briançon



ZAC DES ATELIERS
à Arles



LYCÉE Jacques AUDIBERTI à Antibes
 Extension et restructuration de l'établissement
 Maîtrise d'oeuvre : In-Situ, Benaïm et Nivaggioni



LYCÉE GOLF HÔTEL à Hyères
 Restructuration de la demi-pension
 Maîtrise d'oeuvre : Ilot Architecture





BÂTISSEUR D'AVENIR SUR LE TERRITOIRE

29 Boulevard Charles Nedelec – 13331 Marseille Cedex 03 – Tél : 04 91 14 36 00 – Fax : 04 91 14 36 14
S.P.L., SA au Capital de 459.918 € - 340 206 572 RCS Marseille – Code APE : 7112B – TVA intracommunautaire FR 843
www.areapaca.com